



U PAVAYUN - VILLA DEL SOL, MONACO

VILLA DEL SOL, MONACO

ARCHITEKT	ARCHI STUDIO - JEAN MICHEL UGHES
MARKTSEGMENT	MEHRFAMILIENHÄUSER
BAUART	NEU
ANWENDUNG	FASSADE
BEFESTIGUNGSSYSTEM	UNSICHTBARE TS200
BAUJAHR	2018

PRODUKT VON TRESPA® TRESPA® METEON®

NW14
FRENCH
WALNUT

A10.4.5
SIENNA
BROWN



EIN PRÄGNANTES WOHNGEBÄUDE IN MONACO SETZT AUF TRESPA® METEON®, UM SICH ALS GRAFISCHES 3D-OBJEKT ZU INSZENIEREN

HOCH ÜBER DER STADT, ZWISCHEN DEM MEER UND DEN BERGEN GELEGEN, IST DAS 'U PAVAYUN' KAUM ZU ÜBERSEHEN: DAS IN WEISS UND ROT – DEN FARBEN DES MONEGASSISCHEN FÜRSTENTUMS – GEHALTENE WOHNGEBÄUDE TRITT ÄUSSERST SELBSTBEWUSST AUF. DIE KOMPROMISSLOS ZEITGENÖSSISCHE FORMENSPRACHE, DIE HIER ZUR ANWENDUNG GEKOMMEN IST, WIRD DURCH EINE VORGEHÄNGTE HINTERLÜFTETE FASSADE MIT INTEGRIERTER WÄRMEDÄMMUNG UNTERSTRICHEN, DIE MIT TRESPA® METEON®-PLATTEN IN KLAREN KRÄFTIGEN FARBEN VERKLEIDET IST.

EIN UNGEWÖHNLICHES GRUNDSTÜCK

Der Gebäudegrundriss ist auf ein Grundstück genau abgestimmt, das in einer Straßenkurve mit recht engem Radius liegt. Entsprechend ist das Gebäude auf der Westseite rechteckig und gegen Osten konvex, wie es die Kurve der Straße vorgibt.

Der Architekt Jean-Michel Ughes vom monegassischen Architekturbüro ArchiStudio wollte diesem direkt vom Fürstentum in Auftrag gegebenen Gebäude eine bewusst grafische Formensprache verleihen. Auf der Westseite sollen aufeinander gestapelte Module in Schachtelform auf den ersten Blick einen dekonstruierten Gestaltungsansatz vermitteln. Auf der gegenüberliegenden Seite dominieren hingegen fließende, gebogene Balkone mit Blick auf die ligurische Küste.

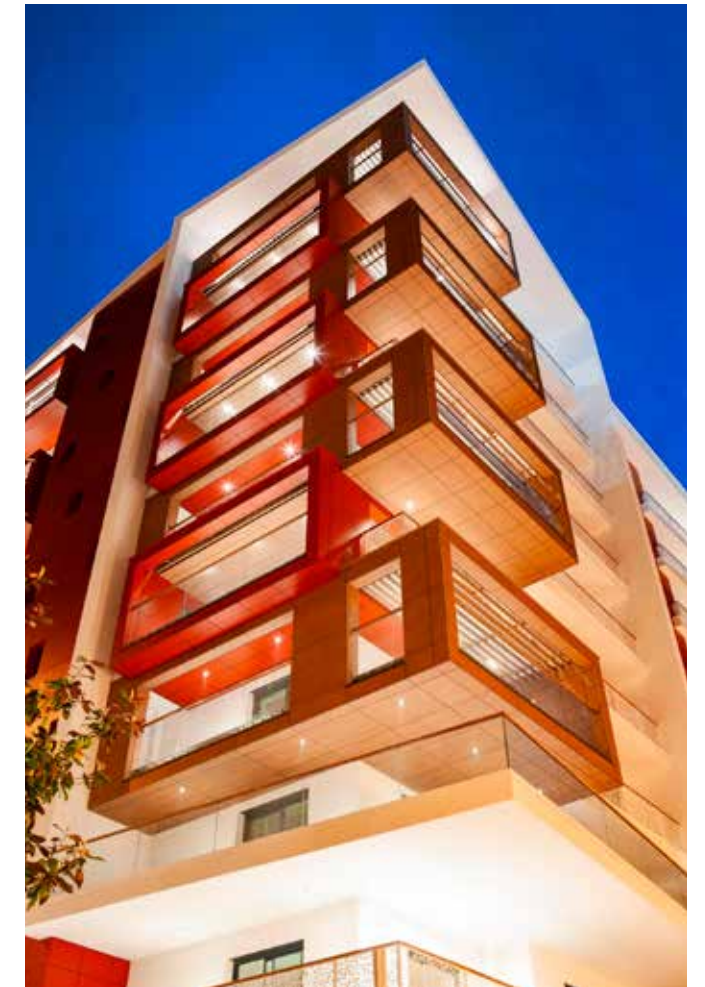
'WOHNSCHACHTELN' MIT FOKUSSIERTEM MEERESBLICK ALS EINFALLSREICHES FORM

Die aufeinander gestapelten Wohnmodule verleihen dem Gebäude eine ausgeprägte dreidimensionale Anmutung. Jedes Modul besitzt seinen eigenen fokussierten Meeresblick, und löst dadurch den Gegensatz zwischen Innen und Außen weitgehend auf: Der lichtdurchflutete Wohnbereich setzt sich im Freien fort. So entsteht das Gefühl eines erweiterten Wohn- und Lebensraums.

TRESPA® METEON®: EINE WIRKUNGSVOLLE VERKLEIDUNG FÜR DIE MODULE, AUS DENEN DAS GEBÄUDE BESTEHT

Jean-Michel Ughes bringt es auf den Punkt: »Ich war von den Trespa®-Platten bereits im Vorfeld sehr angetan – umso mehr, als wir mit diesem Projekt von den in Monaco

üblichen Fassaden stark abweichen. Somit wird die Formensprache des Gebäudes zeitgemäßer, designorientierter, und im Endeffekt beständiger. Darüber hinaus eignete sich das Prinzip einer hinterlüfteten Fassadenverkleidung aus Trespa® Meteon®-Platten ideal, um das Gebäude wirksam zu dämmen. Der Dämmstoff wurde zwischen der Außenmauer und der Trespa®-Verkleidung angebracht. Über die energetischen Vorteile einer Wärmedämmung hinaus ist dieses Prinzip in Monaco besonders sinnvoll: Angesichts der im Fürstentum sehr hohen Quadratmeterpreise war es entscheidend, jede Reduzierung der Wohnfläche durch die Anbringung des Dämmstoffs auf der Innenseite der Wände zu vermeiden.



Auf den zweiten Blick besticht die stringente Gliederung der schachtelförmigen Wohnmodule. Ihre strenge geometrische Anordnung bestimmt die grafische Wirkung des architektonischen Konzepts. ©ArchiStudio Monaco – Jean-Michel Ughes Architecte



Ich war von den Trespa®-Platten bereits im Vorfeld sehr angetan (...). Somit wird die Formensprache des Gebäudes zeitgemäßer, designorientierter, und im Endeffekt beständiger«.

Jean-Michel Ughes, Archi Studio



Was dieses Projekt besonders anspruchsvoll macht ist die Notwendigkeit, die Verkleidung genau auf die Module auszurichten. Jede Unregelmäßigkeit im Fugenbild wäre mit bloßem Auge sofort festzustellen gewesen. Daher musste alles perfekt sein«.

Jean-François Riehl, Monégasque de Couverture



Der Verlauf der gerundeten Fassade entspricht genau der Form des Grundstücks, das in einer Straßenkurve liegt. – Jean-Michel Ughes Architecte

KRÄFTIGE FARBEN AUS DER TRESPA®-PALETTE ALS ERGÄNZENDER GEGENSATZ ZU WEISS

Bei 'U Pavayun' wurde auf zwei der beliebtesten Farben aus dem Trespa® Meteon®-Sortiment zurückgegriffen. Im Uni-Bereich erhielt Siena-Rot den Zuschlag. Diesen unter der Bezeichnung Sienna Brown geführten Farbton verstand der Architekt als zeitgemäßes Zitat für die natürlichen Materialien, die der regionalen Bautradition angehören – Backstein, gestampfte Erde, Sienaerde. Parallel wurde mit einem Holzdekor eine zweite, naturnahe Oberfläche gewählt: Jean-Michel Ughes setzte bei diesem zweiten Farbton auf New Decor French Walnut. Der abwechselnde Einsatz dieser zwei kontrastierenden Farben für die 'Schachteln' mit integrierten Balkonen verstärkt nochmals die plastische Wirkung der Fassade.

Beide Farben harmonieren wiederum optimal mit den in Weiß gehaltenen Fassadenelementen – den verputzten Flächen und den Balkongeländern aus Lochblech.

DIE MONTAGE: EINE TECHNISCHE HERAUSFORDERUNG IM DIENST DER ARCHITEKTONISCHEN FORMENSPRACHE

Die Meteon®-Platten von Trespa® wurden auf einer doppellagigen Unterkonstruktion befestigt. Sie besteht aus Senkrechtpprofilen, die für eine perfekte Ausrichtung auf die Schachtelmodule sorgen, auf denen wiederum waagerechte Profile verankert sind.

Jean-François Riehl von Monégasque de Couverture, dem Unternehmen, das mit der Verlegung und Montage beauftragt wurde, kommentiert: »Was dieses Projekt besonders anspruchsvoll macht ist die Notwendigkeit, die Verkleidung genau auf die Module auszurichten. Jede Unregelmäßigkeit im Fugenbild wäre mit bloßem Auge sofort festzustellen gewesen. Daher musste alles perfekt sein«.

Der Verlegeplan wurde direkt von ArchiStudio ausgearbeitet: Der Architekt strebte dabei eine hochpräzise grafische Gliederung der Fassade an. Selbst die Oberkanten und Streben der Balkongeländer sind auf die Fugen der Platten bzw. auf die nebenliegenden Fensterrahmen ausgerichtet.

Bei der Montage der vorgehängten Platten auf die Unterkonstruktion kamen unsichtbare Befestigungen zur Anwendung. Lediglich für die Unterseiten der Module im Bereich der Balkondecken, wo die Platten waagrecht montiert sind, wurden sichtbare Schrauben verwendet. Sie sind farblich auf die Platten abgestimmt, um möglichst unauffällig zu bleiben.

DAS ERSTE GEBÄUDE IN MONACO, DAS ÜBER DIE ZERTIFIZIERUNG NACH CERQUAL NF HABITAT HQE VERFÜGT

'U Pavayan' besteht aus 33 über neun Stockwerke verteilten Wohnungen sowie drei Büroeinheiten im Erdgeschoss. Das Gebäude wurde als erstes im ganzen Fürstentum nach CERQUAL NF Habitat HQE zertifiziert. Diese seit 2015 als Maßstab geltende Umweltzertifizierung ist besonders anspruchsvoll. Sie setzt ein energetisches Leistungsprofil für das Gebäude voraus, das den von der Energieverordnung 'RT 2012' festgelegten Wert um ein Drittel übersteigt. Zu diesem Zweck wurden verschiedene Maßnahmen zur Optimierung der Wärme- und Schalldämmung umgesetzt. So verfügt das Gebäude z.B. über außenliegende Rolladenkästen und ist auch sonst besonders luftdicht. Hinzu kommen energiewirksame Maßnahmen und Ausstattungen: ausschließliche LED-Beleuchtung, Photovoltaikanlage (121 m²), Solaranlage für Warmwasser (18 m²) sowie reversible Wärmepumpen (warm/kalt) zu Luftaufbereitung und zur ergänzenden Warmwasserproduktion.

KONTAKTIEREN SIE UNS

TRESPA INTERNATIONAL B.V.
P.O. Box 110, 6000 AC Weert
Wetering 20, 6002 SM Weert
Die Niederlande
www.trespa.com

CUSTOMER SERVICE DESK EMEA EXPORT

Tel: +31 (0) 495 458 839
Info.Export@Trespa.com

TRESPA DEUTSCHLAND GMBH

Johannstrasse 37 3rd floor
40476 Düsseldorf
Deutschland
Tel: 0800 186 04 22
Info.Deutschland@Trespa.com

BESUCHEN SIE UNS

TRESPA DESIGN CENTRE WEERT
Wetering 20
6002 SM Weert
Die Niederlande
Tel: +31 (0) 495 458 845
TDC.Weert@Trespa.com
www.trespa.com/de/tdc

TRESPA DESIGN CENTRE BARCELONA
Calle Ribera 5,
08003 Barcelona
Spanien
Tel: +34 (0) 93 295 4193
TDC.Barcelona@Trespa.com
www.trespa.com/de/tdc

TRESPA DESIGN CENTRE SANTIAGO
Eliodoro Yáñez 2831
Torre A - Local 1
Providencia, Santiago
Chile
Tel: +56 2 4069990
TDC.Santiago@Trespa.com
www.trespa.com/de/tdc

FOLGEN SIE UNS



HAFTUNGSAUSSCHLUSS

ALLGEMEINES

Die von der Trespa International B.V. ("Trespa") in diesem Dokument enthaltenen Informationen sind unverbindlich. Trespa übernimmt keine Gewähr für die Richtigkeit und Vollständigkeit dieser Informationen. Trespa behält sich vor, die in dem Dokument enthaltenen Informationen jederzeit ohne weitere Ankündigung zu ändern. Es obliegt den Kunden von Trespa und Dritten sicherzustellen, dass sie über die neuesten Dokumente verfügen (für die neueste Fassung, siehe www.trespa.com). Die enthaltenen Informationen begründen keine Rechte und deren Nutzung erfolgt auf eigene Gefahr und in eigener Verantwortung. Trespa übernimmt keine Gewähr dafür, dass die Informationen in diesem Dokument für den Zweck geeignet sind, zu dem sie vom Vertragspartner herangezogen werden. Die Dokumente enthalten keine Entwürfe, Konstruktionsberechnungen, Kalkulationen, Gewährleistungen oder Garantien für Kunden und Dritte. Das Dokument ist keine Gewähr für bestimmte Eigenschaften von Trespa Produkten. Farben in Unterlagen von Trespa (einschließlich, aber nicht beschränkt auf Drucksachen) und von Mustern von Trespa Produkten weichen möglicherweise von den Farben der zu liefernden Trespa Produkte ab. Muster dienen nicht zur Durchführung von Produkttests und sind nicht repräsentativ für Eigenschaften der Trespa Produkte. Trespa Produkte und Muster werden nach den angegebenen Farbtoleranzen hergestellt

und können sogar bei Verwendung derselben Farben (von Produktionsserien) untereinander Abweichungen aufweisen. Auch der Betrachtungswinkel beeinflusst die Farbwahrnehmung. Die Oberflächenfarbe von Metallics Platten wird je nach Betrachtungswinkel unterschiedlich wahrgenommen. Angaben zur Farbstabilität sowie Farbabweichungen beziehen sich ausschließlich auf die Dekoroberfläche von Trespa Produkten und nicht auf das Kernmaterial oder auf Muster von Trespa Produkten. Trespa Produkte werden werkseitig mit gerader Sägekante geliefert. Kunden und Dritte müssen sich von einem professionellen Berater über die (Eignetheit der) Trespa Produkte und deren Tauglichkeit für alle beabsichtigten Anwendungen sowie über die geltenden Gesetze und Rechtsvorschriften informieren lassen. Trespa übernimmt diesbezüglich keine Gewähr. Die aktuelle gültige Fassung des Lieferprogramms und der Materialdatenblätter (Material Properties Datasheet) finden Sie unter www.trespa.info. Bei der Auswahl von und der Beratung über Trespa Produkte sind ausschließlich die aktuellen Materialdatenblätter heranzuziehen. Trespa behält sich vor, die (Angaben über die) Produkte ohne vorherige Ankündigung zu ändern.

HAFTUNG

Trespa haftet nicht für Schäden infolge von oder im Zusammenhang mit der Nutzung dieses Dokuments. Die Haftungsbeschränkung gilt für

alle mit Trespa verbundenen Parteien darunter auch, aber nicht ausschließlich, Geschäftsführer, Arbeitnehmer, verbundene Unternehmen, Lieferanten, Vertriebspartner und (Handels) Vertreter. Die vorgenannten Haftungsbeschränkungen gelten nicht, wenn der Schaden auf Vorsatz oder grobe Fahrlässigkeit von Trespa und/oder des Trespa Managements zurückzuführen ist.

ALLGEMEINE GESCHÄFTSBEDINGUNGEN

Für alle mündlichen und schriftlichen Äußerungen, Angebote, Offerten, Verkäufe, Lieferungen und/oder Verträge sowie für alle damit zusammenhängenden Aktivitäten von Trespa gelten die allgemeinen Verkaufsbedingungen der Trespa International B.V. (*Algemene verkoopvoorwaarden Trespa International B.V.*) in der am 20. Februar 2015 unter der Nummer 24270677 bei der Industrie und Handelskammer Venlo/Niederlande hinterlegten Fassung, die auf der Website von Trespa (www.trespa.com/documentation) abgerufen und heruntergeladen werden können. Für alle mündlichen und schriftlichen Äußerungen, Angebote, Offerten, Verkäufe, Lieferungen und/oder Verträge sowie für alle damit zusammenhängenden Aktivitäten der Trespa North America, Ltd. gelten die allgemeinen Verkaufsbedingungen (Trespa General Terms and Conditions of Sale), die auf der Trespa Webseite (www.trespa.com/documentation) abgerufen und heruntergeladen werden können.

Eine Kopie dieser allgemeinen Verkaufsbedingungen wird Ihnen auf Anfrage kostenlos zugesandt. Die Geltung abweichender oder ergänzender Geschäftsbedingungen des Vertragspartners ist ausgeschlossen, auch wenn in Angebotsanfragen und Auftragsbestätigungen, auf Briefpapier und/oder in sonstigen Unterlagen des Vertragspartners darauf verwiesen wird, selbst wenn Trespa diesen nicht ausdrücklich widerspricht.

GEISTIGES EIGENTUM

Alle geistigen Eigentumsrechte und sonstigen Rechte am Inhalt dieses Dokuments darunter auch Logos, Text und Bildmaterial stehen Trespa und/oder ihren Lizenzgebern zu. Jegliche Nutzung des Inhalts dieses Dokuments darunter auch seine Verbreitung, Vervielfältigung, Veröffentlichung, Speicherung in einem automatisierten Datenbestand oder Versendung ohne die vorherige schriftliche Zustimmung von Trespa ist ausdrücklich untersagt. * Trespa, Meteon, Athlon, TopLab, TopLab^{PLUS}, TopLab^{ECO-FIBRE}, TopLab^{VERTICAL}, TopLab^{BASE}, Virtuon, Izeon, Pura, Pura NFC, Volkern, Trespa Essentials und Mystic Metallics sind eingetragene Markenzeichen von Trespa.

FRAGEN

Sollten Sie Fragen oder Anmerkungen haben, wenden Sie sich bitte an Trespa.

VERSION 1.0 ■ BROSCHÜRENNUMMER G7036 ■ DATUM 06-2020



BESUCHEN SIE TRESPA.COM FÜR DIE AKTUELLESTE VERSION DIESES DOKUMENTES.

TRESPA®