

Trespa Perspectives Ritmo

Pannelli come una seconda pelle decorativa

LIBERATORIA

Disposizioni generali

Le presenti disposizioni si applicano all'utilizzo del presente documento e tale utilizzo implica automaticamente l'accettazione da parte della controparte delle presenti disposizioni. Le informazioni fornite da Trespa International B.V. ("Trespa") nel presente documento hanno una funzione meramente indicativa. Trespa non garantisce l'esattezza e la completezza di dette informazioni. Trespa si riserva il diritto di modificare in qualsiasi momento, senza ulteriore avviso, le informazioni contenute nel presente documento. I clienti di Trespa ed i terzi hanno l'obbligo di accertarsi che la versione del documento in loro possesso sia quella più recente (per individuare la versione più recente preghi consultare il sito: www.trespa.com). Dalle informazioni fornite non deriva alcun diritto ed il loro uso avviene a rischio e sotto la responsabilità di chi le utilizza.

Trespa non garantisce che le informazioni contenute nel presente documento siano rispondenti allo scopo per il quale la controparte le consulta. Il presente documento non contiene nessun disegno o progetto, calcolo strutturale, stima, computi di prevenzione o contabilità edile o altra dichiarazione o garanzia sui quali i clienti o i terzi possano fare affidamento. Il documento non offre alcuna garanzia circa il possesso da parte dei prodotti Trespa di alcuna proprietà o caratteristica. I colori rappresentati negli strumenti di comunicazione (ivi inclusi, senza limitazione alcuna, negli stampati) e nei campioni dei prodotti Trespa possono essere differenti dai colori dei prodotti che Trespa effettivamente fornisce. I campioni non sono destinati ad essere utilizzati

CONTATTARCI

Trespa International B.V.
Casella postale 110, 6000 AC Weert
Wetering 20, 6002 SM Weert
Paesi Bassi
www.trespa.com

**Customer Service Desk
EMEA Export**
Tel.: +31 (0) 495 458 359 / 573
Fax: +31 (0) 495 458 383
infoexport@trespa.com

nell'esecuzione di test e prove di prodotto e non devono intendersi rappresentativi delle caratteristiche dei prodotti Trespa. I prodotti ed i campioni di Trespa sono realizzati nel rispetto delle tolleranze cromatiche indicate e i colori (dei diversi lotti di produzione) possono differire l'uno dall'altro, anche se viene utilizzato lo stesso colore. Anche l'angolo visuale influisce sulla percezione dei colori (i colori della superficie dei pannelli metallizzati cambiano in base all'angolazione con la quale sono osservati). La stabilità cromatica e le specifiche dei colori indicate si riferiscono esclusivamente alle superfici ornamentali dei prodotti Trespa e non, invece, al materiale di base e ai campioni dei prodotti Trespa. I prodotti Trespa sono consegnati presso lo stabilimento e con i lati tagliati a linee rette.

Clienti e terzi sono tenuti ad avvalersi della consulenza di un professionista del settore che fornisca loro informazioni in merito ai prodotti Trespa, alla loro idoneità ad essere utilizzati per tutti gli scopi previsti, nonché in relazione alla loro conformità rispetto alle leggi ed ai regolamenti applicabili. Trespa non fornisce alcuna garanzia in merito a quanto sopra.

L'ultima versione dell'attuale programma di fornitura e della scheda delle caratteristiche del materiale (*Material Properties Datasheet*) è reperibile sul sito www.trespa.info. Ai fini della scelta dei prodotti Trespa e dell'espletamento della relativa consulenza si dovranno valutare solo le informazioni contenute nell'ultima e valida scheda delle caratteristiche del materiale. Trespa si riserva ogni diritto di apportare modifiche ai propri prodotti (ed alle

Inpek Srl
Via Val di Vizzo 57/e
39049 Prati/Vipiteno (BZ)
Italia
Tel.: +39 0 472 76 05 76
Fax: +39 0 472 76 35 75
info@inpek.it
www.inpek.it

loro caratteristiche) senza darne comunicazione preventiva.

Responsabilità

Trespa non è responsabile (né contrattualmente né in via extra-contrattuale) dei danni o delle perdite di qualsiasi natura, derivanti da o correlati all'utilizzo del presente documento, tranne nel caso e nella misura in cui il danno o la perdita si siano prodotti per dolo o colpa grave da parte di Trespa e/o dalla sua dirigenza. La presente limitazione della responsabilità si estende a tutte le parti ed i soggetti collegati a Trespa ivi inclusi, senza limitazione alcuna, agli amministratori, ai dipendenti, ai fornitori, ai distributori, agli agenti ed ai rappresentanti della stessa nonché alle società controllate dalla, controllanti la, soggette a comune controllo della ovvero collegate alla, stessa.

Condizioni generali

A tutte le comunicazioni, proposte, preventivi, vendite, consegne e forniture e/o contratti di Trespa formulati sia a voce che per iscritto e a tutte le connesse attività di Trespa si applicano le Condizioni generali di vendita di Trespa International B.V. (*Algemene verkoopvoorwaarden Trespa International B.V.*), depositate in data 11 aprile 2007 presso la Camere di Commercio e dell'Industria per il Limburgo settentrionale e centrale con sede a Venlo (Paesi Bassi) con numero 24270677, pubblicate nel sito web di Trespa: www.trespa.com e scaricabili dallo stesso sito. A tutte le comunicazioni, proposte, preventivi, vendite, consegne e forniture e/o contratti di Trespa North America, Ltd., formulati sia a voce che per iscritto e a tutte le connesse attività si applicano le Condizioni generali di vendita (*Trespa General Terms and*

VISITARCI

**Trespa Design Centre
New York**
62 Greene Street (Ground Floor)
New York, NY 10012
Stati Uniti d'America
Tel.: 1-212-334-6888
Fax: 1-866-298-3499
info.ny@trespa.com
www.trespa-ny.com

Conditions of Sale), pubblicate nel sito web di Trespa North America, Ltd., www.trespa.com/na e scaricabili da detto sito. Il testo di dette condizioni generali di vendita sarà inviato gratuitamente su richiesta dell'interessato.

Non si tiene alcun conto e non sono considerate applicabili tutte le condizioni generali, diverse da quelle in precedenza richiamate, anche laddove queste siano state richiamate nelle richieste di offerta, nelle accettazioni di offerta, nella carta intestata e/o in qualsiasi altro documento della controparte e ciò anche laddove Trespa non abbia espressamente contestato la o accettato alla, applicazione o inclusione delle medesime.

Proprietà intellettuale

I diritti d'autore e di proprietà intellettuale e tutti gli altri diritti relativi ai contenuti del presente documento (ivi inclusi quelli relativi a loghi, testi e immagini) sono di titolarità esclusiva di Trespa e/o dei suoi licenziatari. Senza la preventiva autorizzazione scritta di Trespa è espressamente vietato qualsiasi utilizzo del contenuto del presente documento, ivi inclusa la sua distribuzione, riproduzione, divulgazione, memorizzazione in un archivio elettronico o trasmissione. © Trespa, Meteon, Athlon, TopLab, TopLab^{PLUS}, TopLab^{ECO-BUILD}, Virtuon, Volkerm, Trespa Essentials e Mystic Metallics sono marchi registrati di Trespa.

Domande

Per eventuali domande o osservazioni in merito a quanto sopra si prega di contattare Trespa.

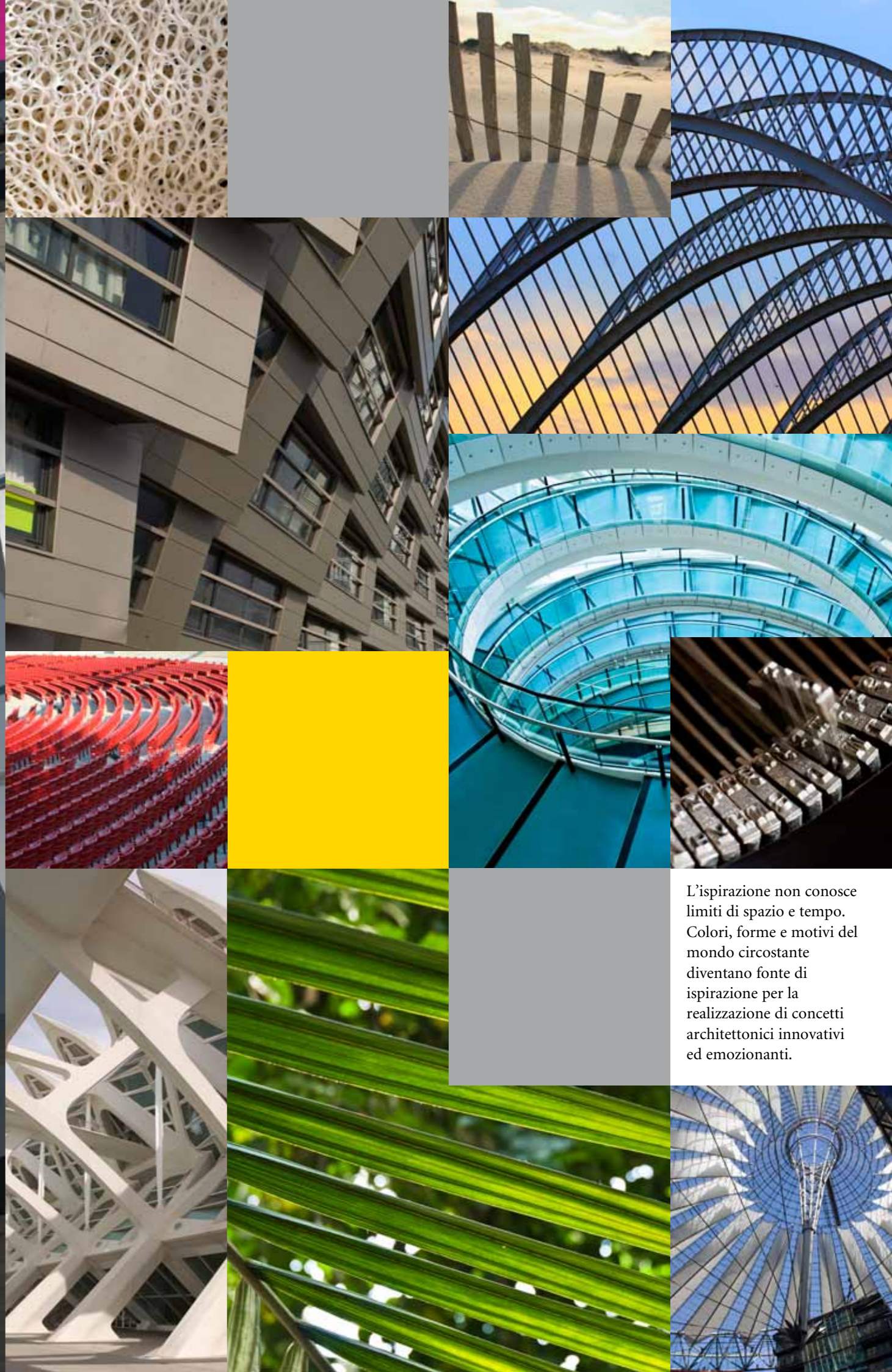
www.trespa.com

**Trespa Design Centre
Barcelona**
Calle Ribera 5,
08003 Barcelona
Spagna
info.barcelona@trespa.com

Per una prospettiva sempre diversa, pensa Trespa

TRESPA®

La preghiamo di visitare
www.trespa.com per la versione
più recente di questo documento.

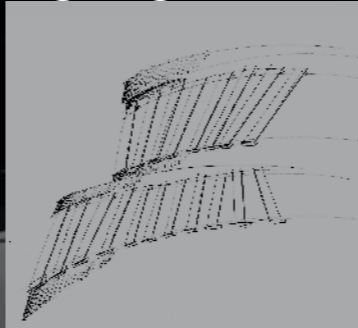


L'ispirazione non conosce limiti di spazio e tempo. Colori, forme e motivi del mondo circostante diventano fonte di ispirazione per la realizzazione di concetti architettonici innovativi ed emozionanti.



L'equilibrio perfetto

La realtà ha due volti. Questa ambivalenza ci spinge a rivelare il lato nascosto delle cose. Motivi architettonici dal ritmo cadenzato o linee irregolari, dietro l'angolo si cela sempre una soluzione grafica sorprendente.



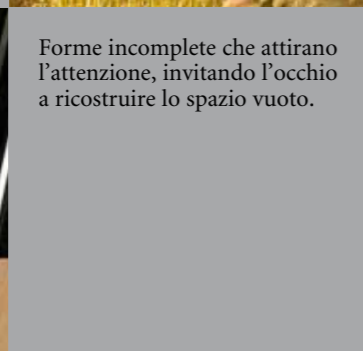
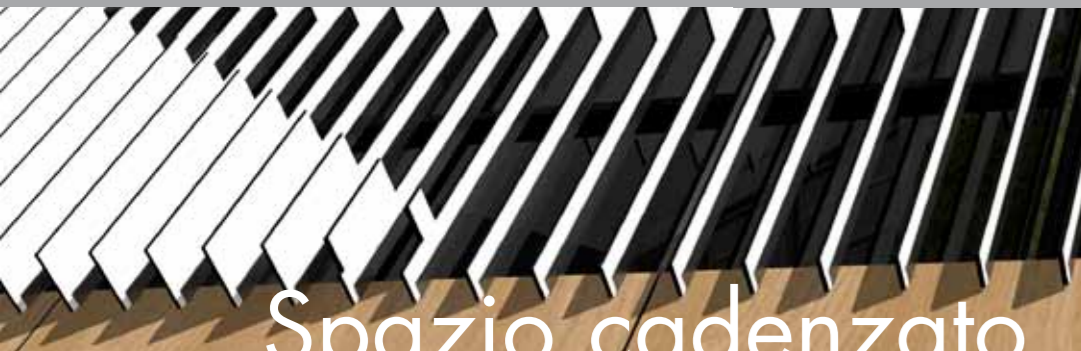
Da entrambi i lati



Non c'è una direzione giusta, ma ci sono direzioni diverse, allo stesso tempo. Nulla è esattamente come sembra e innumerevoli sono i modi per ottenere effetti inaspettati.



Oltre la superficie



Forme incomplete che attirano l'attenzione, invitando l'occhio a ricostruire lo spazio vuoto.

Spazio cadenzato



Tradizionalmente la superficie delimita lo spazio nascondendo ciò che si trova dietro di essa. In questo caso invece, permette di indovinare gli strati sottostanti. Un fascino che va oltre.



Ritmo

Pannelli come una seconda pelle decorativa

Per facciate uniche e originali, pensa Trespa.

Con i pannelli Trespa Meteoron è possibile creare un rivestimento decorativo che valorizza gli edifici. In questo opuscolo vengono riportati alcuni concetti architettonici sviluppati utilizzando i pannelli Trespa: rivestimenti e frangisole che avvolgono l'edificio modificandone e ottimizzandone l'estetica.

Anche questi concetti sono parte integrante di Trespa Perspectives, la fonte inesauribile di idee innovative per architetti, progettisti e specifier. Una piattaforma composta da diversi elementi architettonici ispirati ai temi di Ritmo, Profondità e Personalità.



Nasce l'ispirazione

Disponibili in una vasta gamma di colori, finiture ed effetti tattili, i pannelli Trespa Meteoron donano ai rivestimenti architettonici di prossima generazione un aspetto estetico affascinante e offrono possibilità progettuali pressoché illimitate. Trespa Meteoron può contribuire in modo significativo alla creazione di edifici sani, caratterizzati da efficienza energetica, con un impatto positivo sul valore e sulle prestazioni a lungo termine. Lasciatevi ispirare: <http://perspectives.trespa.com>

I progetti riportati nel presente opuscolo hanno un valore puramente dimostrativo. Non sono stati sottoposti a test specifici. I progetti effettivi possono variare a seconda dell'ubicazione, delle normative e delle circostanze specifiche. Il tipo di progetto e i sistemi di fissaggio potrebbero influenzare il risultato finale. I pannelli Trespa Meteoron sono marcati CE e conformi agli standard UE. Verificare sempre la conformità del progetto alle specifiche e alle normative edili locali e/o nazionali.

RIVESTIMENTI DECORATIVI

I progetti riportati nell'opuscolo Perspectives hanno un valore puramente dimostrativo. Non sono stati testati. Benché sia possibile creare effetti simili, l'effettiva realizzazione dei progetti dipende dall'ubicazione e delle circostanze specifiche dell'edificio. Anche il tipo di progetto e i sistemi di fissaggio richiesti possono influenzare il risultato finale. I pannelli Trespa Meteon sono marcati CE e conformi agli standard UE. Bisogna sempre verificare la conformità del progetto alle specifiche e alle normative edili locali e/o nazionali.

Si raccomanda anche di accertarsi di utilizzare pannelli standard con uno spessore pari almeno a 8 mm. I pannelli formati hanno uno spessore di 10 mm.

Creazioni di rivestimenti decorativi

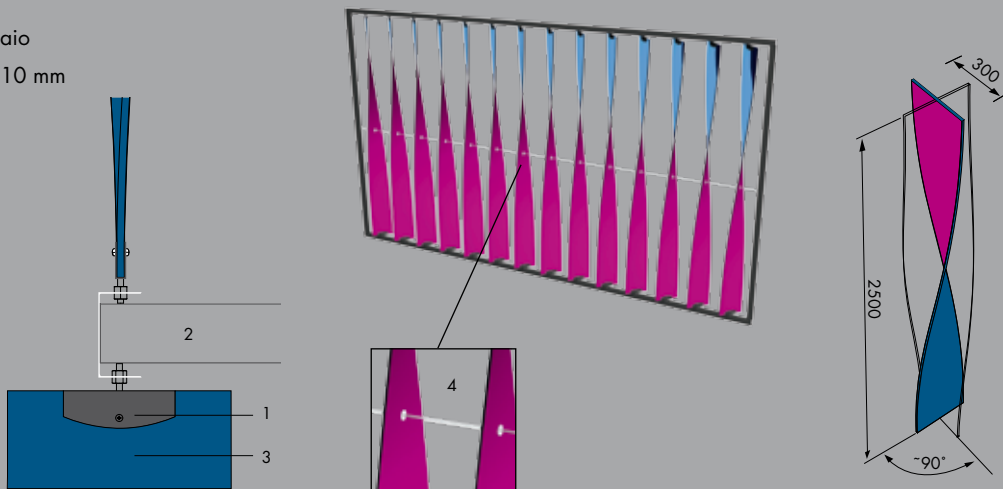
Tutti i nostri concetti architettonici prevedono numerose soluzioni per creare l'effetto o gli effetti desiderati.

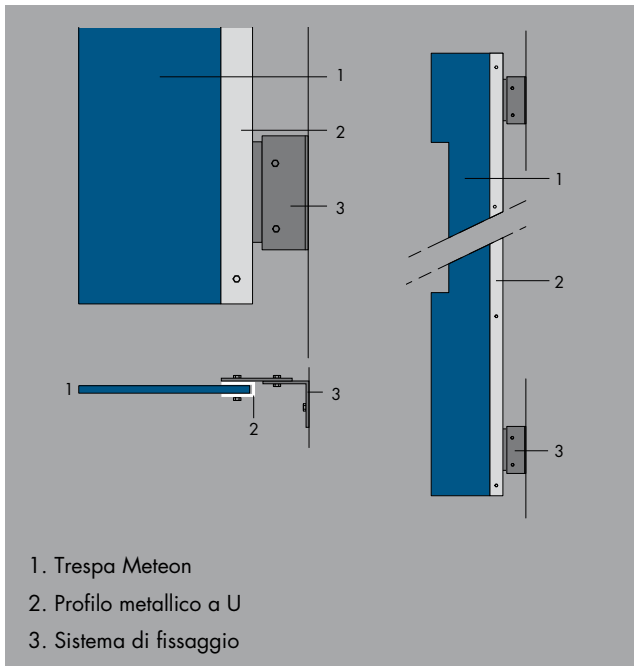


Helix

La linea Helix sfrutta la possibilità tecnica di curvare i pannelli Trespa. In questo progetto, I pannelli formati Helix vengono fissati in un telaio rettangolare. I pannelli a fascia vengono fissati alla parte superiore e alla parte inferiore del telaio rettangolare utilizzando un profilo a U e rivetti o viti. Facendo passare un tubo orizzontale al centro dei pannelli a fascia, è possibile posizionarli utilizzando un corto profilo tubolare. Ogni pannello a fascia ha una lunghezza massima di 3000 mm e una larghezza di 300 mm.

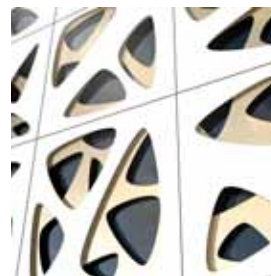
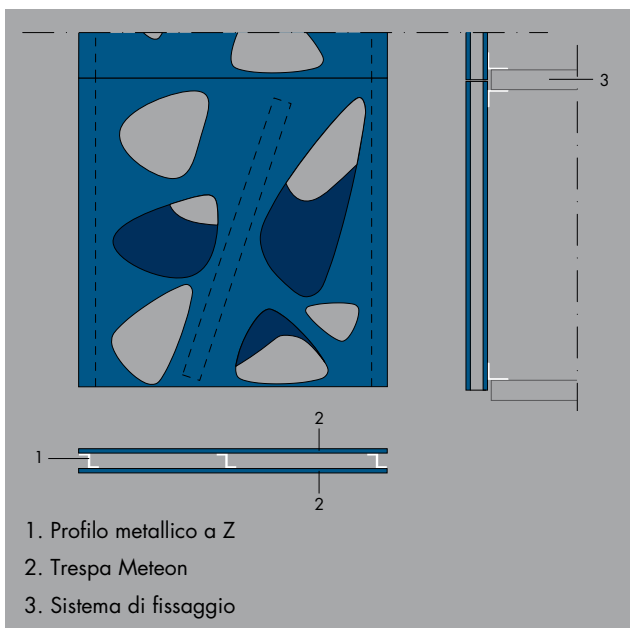
1. Profilo a U
2. Struttura in acciaio
3. Trespa Meteon 10 mm
4. Profili tubolari





Wave

Questo progetto utilizza un profilo a U. La lunghezza e la larghezza del pannello sono determinate dal tipo di sistema di fissaggio e dallo spessore del pannello selezionati. Per questo tipo di progetto sono stati utilizzati dei pannelli con uno spessore di 13 mm. Questo utilizzo ci ha permesso ai requisiti relativi al carico di vento e di applicare il sistema di fissaggio a un solo lato del pannello.

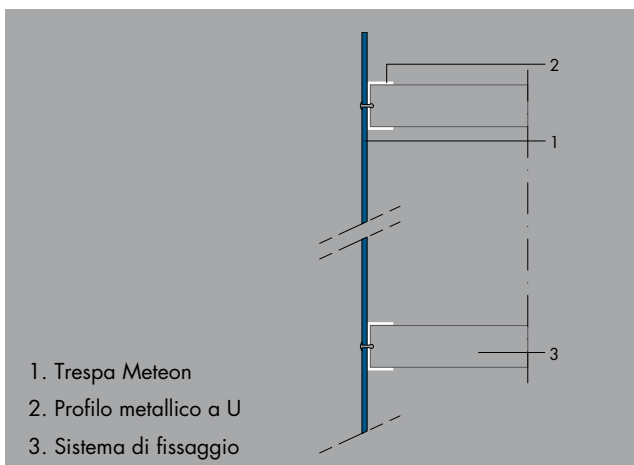


Skin

Un doppio strato può essere realizzato utilizzando pannelli sandwich: un insieme stabile composto da due pannelli fra cui è stato inserito un profilo.

Le soluzioni possibili dipendono da alcune varianti:

- costruzione retrostante e sistema di fissaggio
- dimensioni dei fori
- materiale(i) Trespa fra i fori
- spessore del pannello



Domino

Questo concetto architettonico prevede solo l'utilizzo di rivetti per fissare le assi alle travi orizzontali in alluminio.