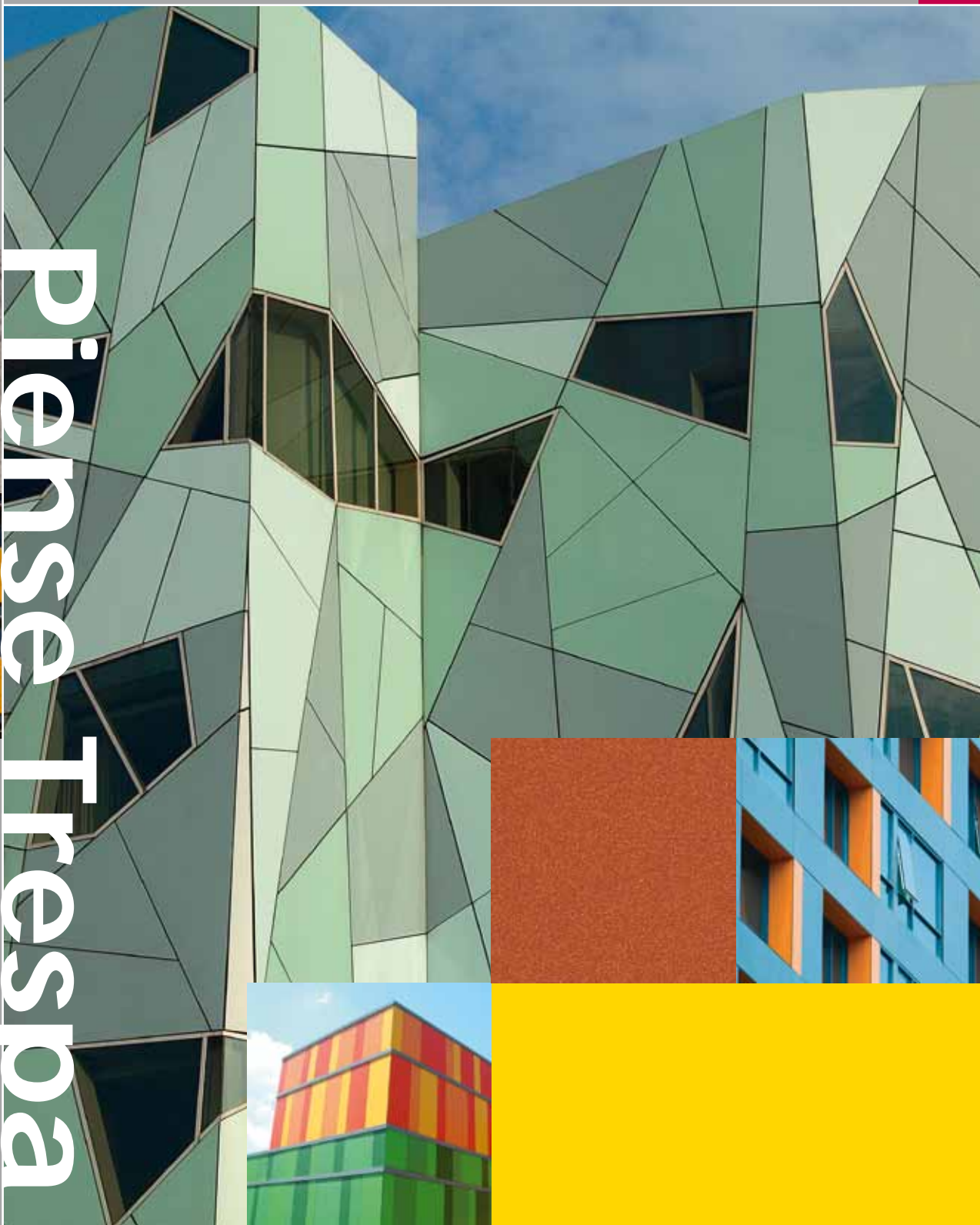


PLACAS PARA EXTERIOR

Pienso Trespa



TRES|PA®



ACERCA DE TRESPA

Trespa International B.V. es una empresa líder en la fabricación de materiales innovadores para el mercado de la construcción, reconocida internacionalmente como el primer productor de placas laminadas de alta presión (HPL) y sistemas para el cerramiento de edificios. Fundada en 1960 y con sede principal en Holanda, Trespa fabrica para el mercado mundial placas arquitectónicas de alto rendimiento Trespa Meteon. Trespa se enfoca en el desarrollo de nuevos productos, combinando las mejores tecnologías de fabricación con soluciones inteligentes para su aplicación en el mundo arquitectónico. Nuestra organización de ventas en todo el mundo cuenta con el apoyo de una red de agentes y distribuidores locales que nos permite tener un buen conocimiento de las necesidades particulares de nuestros clientes.

Lea "Líder mundial en soluciones de fachada" en la página 14 para más información.

FACHADAS VENTILADAS

Las placas Trespa Meteon se instalan como un componente en sistemas de cerramiento de control climático y fachadas ventiladas. Este sistema de cerramiento "que transpira", empleado en todo el mundo, aporta una serie de ventajas al diseño de cualquier edificio.

Lea "Acerca de las Fachadas ventiladas" en la página 13 para más información.

TRESPA METEON – PLACAS PARA FACHADA QUE INSPIRAN, FUNCIONAN Y PERDURAN

COLOR

TEXTURA

NATURAL

Creada para Inspirar

“Todo lo bello del mundo que nos rodea”, esa es la filosofía de Trespa Meteon, la línea líder de placas arquitectónicas para el cerramiento de fachadas y aplicaciones exteriores de Trespa. Con un amplio abanico de colores, acabados y efectos táctiles, Trespa Meteon ofrece un producto de belleza irresistible y posibilidades de diseño prácticamente ilimitadas para los cerramientos arquitectónicos de última generación.

VIBRANTE

VERSÁTIL

EFICAZ

Diseñada para Funcionar

Trespa Meteon es una placa laminada compacta de alta presión (HPL) con una superficie decorativa integrada, fabricada según la exclusiva tecnología patentada de descarga de electrones (EBC) de Trespa. Diseñada para el cerramiento de fachadas y otras aplicaciones exteriores exigentes, la tecnología subyacente de Trespa Meteon transforma fibras de madera y resinas termoendurecibles, sometidas a alta presión y temperatura, en atractivas placas que satisfacen las especificaciones más exigentes.

ROBUSTA

ESTABLE

DURADERA

Fabricada para Durar

Desarrollada en Holanda y utilizada por arquitectos en todo el mundo, la placa Trespa Meteon es sinónimo de durabilidad y diseño de vanguardia. Es robusta y particularmente idónea para el cerramiento de fachadas ventiladas y otras aplicaciones arquitectónicas que exigen alto rendimiento. Dependiendo del concepto arquitectónico, Trespa Meteon contribuye de manera eficaz al logro de diseños rentables en materia energética y de salud, con un magnífico rendimiento desde el punto de vista de funcionamiento y valor a largo plazo.



PLACAS DE FACHADA QUE INSPIRAN

Haga realidad su visión con Trespa Meteon

Inspiración, exclusividad y un concepto atractivo son componentes básicos de todo buen diseño. Para que esto se haga realidad se precisan materiales, acabados y sistemas de excelente calidad. Ahí donde los conceptos se convierten en soluciones, encontrará Trespa Meteon.

Atractivo visual

Empiece por considerar las posibilidades que ofrece Trespa Meteon de personalizar el atractivo de la placa con acabados exclusivos y variadas formas. Añádale materiales contrastantes, diferentes sistemas de fijación, iluminación, y mucho más. Use Trespa Meteon para crear fachadas que llamen la atención. El resultado será una obra que refleja innovación, expresividad y una indudable imagen contemporánea.

Testimonio en todo el mundo

La arquitectura con estilo permite transformar un simple edificio en toda una obra de arte. Trespa Meteon se encuentra en miles de extraordinarias estructuras de diseñadores eminentes en todo el mundo. Obras que dan testimonio de la versatilidad y el poder visual de Trespa Meteon.

Trespa Meteon es mucho más que un mero atractivo exterior; la placa ofrece un detalle decorativo que perdura y materiales probados según normas y estándares exigentes. Así, el concepto visual de hoy seguirá siendo la realidad del mañana.

Trespa es el socio por excelencia de quien busca alcanzar la inspiración y plasmar sus ideas en fachadas sensacionales que se conserven por mucho tiempo.



LIBERTAD DE DISEÑO ANTE TODO

Trespa Meteon es un material sumamente versátil. Las placas pueden combinarse fácilmente con otros materiales de construcción para crear efectos singulares y realzar detalles. Gracias a su extensa gama de diseños clásicos, modernos y vanguardistas, Trespa Meteon le ofrece lo que usted necesita, aún cuando se trate de un diseño completamente personalizado.

Aspecto

Trespa Meteon está disponible en una variedad de colores, texturas y acabados estándar, que incluye los Metallics brillantes. Las célebres colecciones Naturals y Wood Decors vienen en una amplia escala de vetas de madera y motivos orgánicos. Las placas pueden orientarse en diferentes direcciones permitiendo lograr variados efectos visuales en una misma fachada. Porque hace realidad la disponibilidad de colores y acabados a medida para prácticamente cualquier proyecto, Trespa puede pedirse en pequeñas cantidades mínimas. Decídase por Trespa Meteon y experimente la máxima libertad de diseño.

Formato

Las placas pueden fabricarse en diversos tamaños, incluido un formato extraordinariamente grande de 4270 x 2130 mm ($\pm 168 \times 83$ in). Más allá de las interesantes opciones que ofrece para la modulación de fachadas, este formato, además, puede reducir las mermas por corte y minimizar los desperdicios durante la fabricación.

Forma

Trespa Meteon puede cortarse e instalarse en variadas formas y perfiles. Asimismo, la combinación de la placa Trespa Meteon con las placas curvadas Trespa Curved Elements®¹ añade una mayor profundidad y carácter a su proyecto de fachada.

Montaje

De núcleo denso y homogéneo, las placas Trespa Meteon se maquinan de manera similar a la madera dura de alta calidad usando herramientas corrientes de carpintería, lo que permite obtener bordes impecables y limpios, y aberturas uniformes. Trespa Meteon puede aplicarse de diversas maneras utilizando una serie de detalles de carpintería y sistemas de fijación ocultos o a la vista². (Para más información acerca de los sistemas de fijación disponibles en su región, visite el sitio web www.trespa.info).

Efecto

Si desea lograr un impacto visual aún mayor, combine las placas Trespa Meteon con nuevas tecnologías, por ejemplo, con elementos de iluminación LED¹, y obtendrá un resultado deslumbrante.

Cree ritmo, carácter y profundidad. Añada color y textura, y juegue con la luz y las sombras. Use Trespa Meteon junto con otros materiales de construcción para obtener contraste, armonía y acentuar los diseños. El resultado serán fachadas que transforman, realzan y añaden nuevas dimensiones a cualquier diseño arquitectónico.

¹ Disponibilidad limitada – contacte con su representante local de Trespa para más información.

² Trespa recomienda encarecidamente que el propietario o el arquitecto del proyecto se hagan asesorar por un profesional de la construcción independiente para la aplicación y el montaje de las placas. Si bien este folleto ha sido preparado cuidadosamente, debe tenerse en cuenta que la información que contiene es únicamente de carácter general y está sujeta a nuestra cláusula de exención de responsabilidades indicada en el reverso de este documento.



Arq. Michele Sregola, Italia



Arq. Enrica Mosciaro, Fusha 6, Espana



Atelier Jean Nouvel, Francia





C.J. & S Architects, Estados Unidos

Nicolas Burwell Architects, Gran Bretaña

Arq. Henry J. Lyons & Partners, Irlanda

PLACAS DE FACHADA QUE FUNCIONAN

Funcionamiento garantizado, con Trespa Meteon

La arquitectura moderna constituye a cada momento un verdadero reto para arquitectos y desarrolladores de proyectos. Los diseñadores precisan de materiales y sistemas que aporten mucho más que el mero atractivo visual: deben satisfacer normas y estándares² estrictos y ofrecer a la vez funcionalidad comprobada y un buen retorno de la inversión. Ahí donde los conceptos se convierten en soluciones, encontrará Trespa Meteon.

Múltiples aplicaciones

Trespa Meteon se emplea principalmente en aplicaciones exteriores verticales para el recubrimiento de muros, tales como el cerramiento de fachadas y el cerramiento de balcones, y también en aplicaciones horizontales exteriores, como los techos. Esta placa, de gran estabilidad dimensional y bordes perfectos, proporciona perfiles impecables y superficies elegantes y uniformes para cualquier uso exterior. Gracias a una gran variedad de sistemas de fijación se logran opciones ilimitadas de expresión exterior.

Las placas Trespa Meteon se instalan como un componente de los sistemas de cerramiento de control climático y de fachadas ventiladas. Este sistema de cerramiento “que transpira” empleado en todo el mundo, aporta una serie de ventajas al diseño de cualquier edificio. (Lea “Acerca de las fachadas ventiladas” en la página 13.) Empleadas eficazmente ofrecen los siguientes beneficios clave:

- > Control de la humedad y la temperatura.
- > Mejor rendimiento acústico.
- > Mejora de la calidad ambiental interior (IEQ).

- > Mayor rendimiento del edificio en términos de funcionamiento y durabilidad.

Sinónimo de resistencia, precisión y buen funcionamiento, es la placa ideal para los diseños de cerramiento más eficaces del mundo arquitectónico actual. Use Trespa Meteon y obtenga fachadas de alto rendimiento.

Todo empieza con la elección de la placa apropiada

Trespa Meteon es una placa laminada compacta de alta presión (HPL) con una tecnología de superficie decorativa integrada.

La mezcla de hasta un 70% de fibras de madera y resinas termoendurecibles, sometidas a alta presión y temperaturas, permite obtener una placa extraordinariamente compacta con una buena relación resistencia-peso.

El resultado es una placa decorativa autoportante de alto rendimiento y larga duración. Con sus placas para cerramiento, ideales para fachadas ventiladas, Trespa Meteon ofrece importantes oportunidades arquitectónicas: eficiencia energética, interiores saludables y una belleza estética irresistible y duradera.



PENSADA PARA FUNCIONAR

Trespa Meteon es un producto diseñado y fabricado bajo estrictas condiciones, en el que se transforman fibras de base madera y resina en un material de construcción altamente resistente y de gran estabilidad dimensional. El resultado es un laminado de alta presión (HPL) de núcleo homogéneo, disponible en espesores que van desde 6¹ mm (± ¼ in) hasta 13 mm (± 1/2 in). Consulte en www.trespa.info los espesores disponibles en su región.

Sólida y robusta

Consistente y de alta densidad homogénea, la placa Trespa Meteon soporta con solidez tuercas, tornillos y cualquier otro elemento de fijación mecánica. Trespa Meteon ofrece una buena resistencia a la compresión y a la tracción, resiste de manera excelente los impactos y no se daña al retirarla, a la vez que se deja maquinar y trabajar muy fácilmente.

Segura y fiable

Trespa está comprometida con la seguridad de sus procesos y productos. Trespa Meteon está disponible en dos referencias: Estándar¹ y Resistente al fuego (FR). El programa de suministro estándar de Trespa Meteon satisface la norma europea EN 438-6 y ha sido aceptado para la marcación obligatoria CE para el Espacio Económico Europeo (EEE) de acuerdo con la norma EN 438-7. Trespa Meteon satisface estrictas condiciones en materia de seguridad, salud y medio ambiente en muchos mercados en todo el mundo, y ha sido certificada por instituciones de renombre, entre ellas, KOMO, DIBt, BUtgb, BBA, CSTB, Torroja y UL.

Resistencia a la intemperie y estabilidad del color

Las placas Trespa Meteon tienen un magnífico comportamiento en exteriores. Ni el sol, ni la lluvia afectan de manera significativa la superficie de la placa, siendo incluso prácticamente insensibles a la lluvia ácida.

Los ensayos acelerados de intemperismo son el mejor método para medir el funcionamiento de un producto; pruebas recientes siguen catalogado la superficie decorativa de Trespa Meteon como de alta resistencia a los rayos ultravioleta y una gran estabilidad del color.

Su excelente rendimiento a la intemperie está respaldado por el centro de conocimientos de Trespa, un grupo de expertos altamente especializados, dedicado, entre otros, al tema de la

resistencia de los productos a la intemperie. Si bien el rendimiento real de las placas Trespa Meteon depende de la situación climática local y de las circunstancias de la edificación, el producto ofrece una base con propiedades extraordinarias.

Para garantizar la disponibilidad de la última información sobre los productos, consulte la hoja de especificaciones “Propiedades técnicas” en nuestro sitio web www.trespa.info.

Poco mantenimiento

Las placas Trespa Meteon son robustas y no reactivas, por lo tanto, las superficies expuestas y los bordes maquinados no requieren ningún recubrimiento de protección. La superficie de la placa HPL es compacta y no porosa, y repele prácticamente cualquier acumulación de suciedad, por eso, la placa Trespa Meteon es lisa y fácil de limpiar. De acuerdo con los métodos de limpieza aprobados por Trespa, se pueden utilizar limpiadores domésticos no abrasivos e incluso disolventes orgánicos fuertes. (Lea las instrucciones de mantenimiento en el sitio web www.trespa.com.) Gracias a sus propiedades exclusivas, las placas Trespa Meteon son altamente resistentes y conservan su apariencia por mucho tiempo, por eso cuentan con una garantía de respaldo de 10 años (para más información sobre las condiciones de garantía del producto, póngase en contacto con su representante local de Trespa o visite el sitio web www.trespa.com.)

¹ Disponibilidad limitada – contacte a su representante local de Trespa para más información.

² Trespa recomienda encarecidamente que el propietario o el arquitecto del proyecto se hagan asesorar por un profesional de la construcción independiente para la aplicación y el montaje de las placas. Si bien este folleto ha sido preparado cuidadosamente, debe tenerse en cuenta que la información que contiene es únicamente de carácter general y está sujeta a nuestra cláusula de exención de responsabilidades indicada en el reverso de este documento.



PLACAS DE FACHADA QUE PERDURAN

Trespa Meteon, una elección inteligente

La esencia de todo diseño sostenible es la durabilidad; para ello se precisa de un producto que funcione y dure por mucho tiempo.

Si busca un producto que ofrezca larga vida, Trespa Meteon es la solución. Su elección está respaldada con certificaciones ambientales y el compromiso de apoyar la tendencia de la arquitectura “verde”. Nuestra acreditación ISO 14001 para sistemas de gestión ambiental nos distingue de los demás y es prueba de que Trespa ha creado, implementado y mejora continuamente un sistema completamente desarrollado, asegurando el cumplimiento de los estándares ambientales. Día tras día.

Trespa ha desarrollado Trespa Meteon para satisfacer nuestra visión – y la de los desarrolladores de proyectos – de un futuro avanzado desde el punto de vista ecológico.

Material

Hablemos, en primer lugar, del material. Las placas Trespa Meteon, resistentes al impacto, tienen una estabilidad dimensional comparable a la de la madera dura. Correctamente instalada, Trespa Meteon resiste la humedad, los ciclos de heladas y deshielo, el moho y la putrefacción, así como los ataques de las termitas y los microbios. Su núcleo homogéneo, de alta densidad, hace de Trespa Meteon un producto extremadamente robusto. La mayoría de los colores satisfacen las más altas clasificaciones para el estándar europeo EN 438-6, ASTM D-2244 y otras normativas relevantes. Bajo condiciones típicas, el material dura muchos años, con una pérdida insignificante de rendimiento.





Sistema de construcción

Ahora, tomemos en consideración el sistema de construcción. Como líder en la construcción de fachadas ventiladas, Trespa está a la vanguardia de las técnicas arquitectónicas más avanzadas. Las fachadas ventiladas son mucho más que una mera cuestión de diseño; son un medio comprobado para alcanzar la eficacia energética y una larga duración. Estudios industriales han demostrado que los sistemas de fachadas ventiladas permiten reducir el consumo de energía y mejorar el ambiente interior del edificio, favoreciendo la salud de sus ocupantes.

Muchas de estas ventajas contribuyen a la obtención de certificaciones de arquitectura “verde”. Para más información sobre fachadas ventiladas consulte el sitio web www.trespa.com.

La vida del edificio

Por último, hablemos de la vida del edificio. Puesto que Trespa Meeon es sumamente durable, no será necesario utilizar demasiados productos durante la vida útil de la edificación. Además, por su tamaño excepcionalmente grande, las placas Trespa Meeon reducen las mermas por corte y la energía incorporada desde su fabricación. Los residuos de la placa Trespa pueden incinerarse en instalaciones industriales debidamente controladas, una técnica utilizada ya en las plantas de fabricación de Trespa. Sustituir y reparar las placas Trespa Meeon es también relativamente sencillo. Al final de

su vida útil, las placas Trespa Meeon instaladas mediante sistemas mecánicos de fijación, puede desmontarse y volverse a utilizar.

Cerramiento

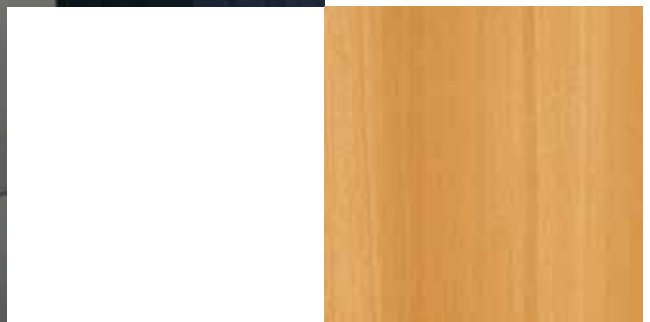
Trespa Meeon es ideal para el revestimiento y la renovación de edificios antiguos, siendo utilizada a menudo como una capa aislante adicional, que no requiere de refuerzos estructurales ni adaptación de los cimientos². Lo anterior puede significar una reducción de los presupuestos de construcción, el reciclaje de estructuras y materiales existentes, y la conservación de la energía requerida para la demolición.

Un futuro más prometedor empieza con una fachada ventilada usando Trespa Meeon – resistente y atractiva, segura y fácil de mantener, eficaz desde el punto de vista energético y del medio ambiente.

² Trespa recomienda encarecidamente que el propietario o el arquitecto del proyecto se hagan asesorar por un profesional de la construcción independiente para la aplicación y el montaje de las placas. Si bien este folleto ha sido preparado cuidadosamente, debe tenerse en cuenta que la información que contiene es únicamente de carácter general y está sujeta a nuestra cláusula de exención de responsabilidades indicada en el reverso de este documento.



Kossar and Gary Architects, Estados Unidos



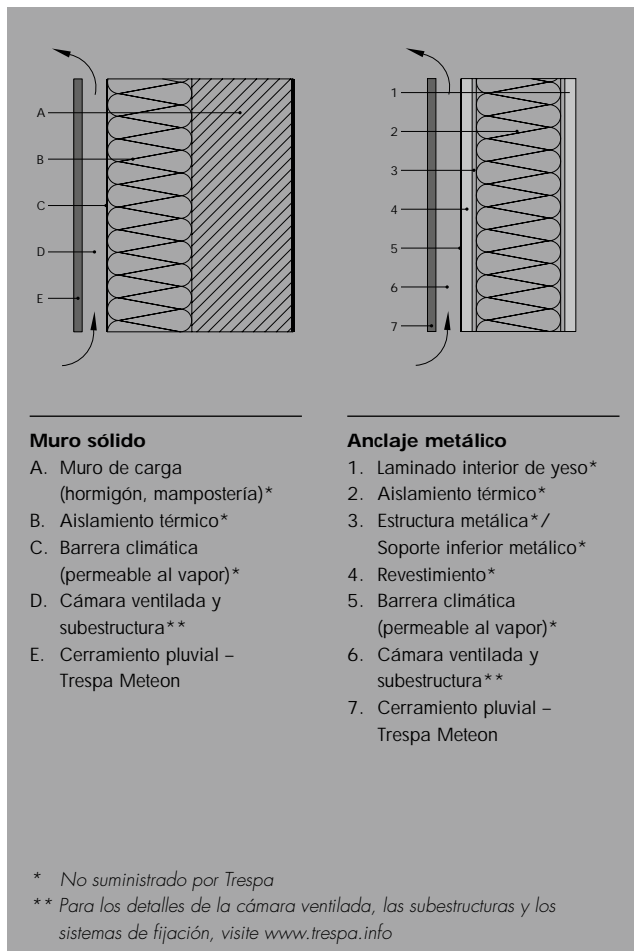
ACERCA DE LAS FACHADAS VENTILADAS

Para aplicaciones de fachada, Trespa Meteon se usa únicamente como sistema de cerramiento con función de control climático, lo que se conoce también con el nombre de fachada ventilada, una solución arquitectónica que proporciona beneficios tanto técnicos como estéticos. Los sistemas de fachada ventilada suponen la fijación de placas sobre una subestructura anclada a la fachada estructural. Las juntas entre las placas pueden permanecer abiertas. La cámara de aire entre la placa y lo aislamiento ó muro permite lo flujo de ventilación entre la respectiva entrada y salida del aire.

Esta forma de montaje ofrece una serie de ventajas.

En primer lugar, el “efecto chimenea” hace que el aire circule a lo largo de la cámara, contribuyendo a evitar la acumulación de calor y eliminando la humedad producida por la lluvia o la condensación. En segundo lugar, el revestimiento bloquea la radiación solar directa y proporciona un aislamiento continuo, reduciendo considerablemente el uso del aire acondicionado. En tercer lugar, está demostrado que estos resultados fomentan la comodidad en las áreas ocupadas.

Considerando su facilidad de montaje y el hecho de no requerir de operaciones húmedas, el sistema de fachadas ventiladas ha adquirido importancia entre arquitectos, propietarios de edificios e inspectores. En un creciente número de proyectos en todo el mundo se ha utilizado esta técnica con fines de construcción nueva, rehabilitación, renovación y conservación. En edificaciones nuevas, la fachada ventilada ofrece una inigualable flexibilidad de diseño, ventajas técnicas y novedad desde el punto de vista estético.



LÍDER MUNDIAL EN SOLUCIONES DE FACHADA

Trespa International B.V. es un líder mundial en la fabricación de soluciones de fachada innovadoras e inspiradores, que transforman ideas arquitectónicas en realidades que perduran. Con sede principal en Holanda, Trespa fabrica la placa arquitectónica Trespa Meteon, de alto rendimiento, para el mercado de la construcción en todo el mundo.

Desde su fundación en 1960, Trespa ha trabajado a nivel mundial en estrecha cooperación con arquitectos, diseñadores, instaladores, distribuidores y usuarios finales. Con un conocimiento único de los retos y las exigencias del mercado, Trespa pone toda su pasión y energía para ofrecer soluciones innovadoras, atractivas y de alto rendimiento para una amplia gama de necesidades arquitectónicas.

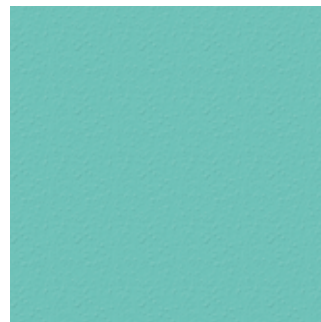
Trespa pretende establecer un nuevo estándar en soluciones de fachada. Orientada al desarrollo de productos y aplicaciones, Trespa ha creado productos excepcionalmente durables y atractivos. Trespa Meteon, su principal línea de producto, es una placa con superficie decorativa integrada. Como todos los demás productos, Trespa Meteon ha sido probada y satisface diversas

normas y prescripciones en el ámbito de la seguridad, la calidad y estándares ambientales.

Tradición en calidad y servicio

Trespa International cree que el éxito depende de la calidad, ya sea en los procesos de producción, el diseño de productos de alto rendimiento o las aplicaciones de los clientes. La empresa cuenta con el apoyo de una organización de ventas a nivel mundial, complementada con una red local de agentes y distribuidores locales, que acercan a Trespa a la perspectiva comercial de sus clientes finales en los mercados regionales de la construcción.

Cada proyecto de fachada es diferente, no obstante, los valores fundamentales de Trespa siguen siendo los mismos: escuchar a nuestros clientes, cuidar nuestro medio ambiente y a nuestra gente, y establecer un nuevo estándar en soluciones arquitectónicas para fachadas.





CLÁUSULA DE EXONERACIÓN DE RESPONSABILIDAD

General

Estas condiciones son aplicables al uso de este documento y el citado uso implica automáticamente que la contraparte está conforme con la aplicabilidad de estas condiciones. La información facilitada por Trespa International B.V. ("Trespa") en este documento es únicamente indicativa. Trespa no puede garantizar que dicha información sea correcta, exacta o completa. Trespa podrá modificar en cualquier momento y sin previo aviso la información incluida en el documento. Los clientes de Trespa y los terceros deberán asegurarse de que disponen del documento más reciente (para la versión más reciente, consúltese: www.trespa.com). La información aquí contenida no genera o hace surgir derecho o expectativa de derecho alguna; el uso de esta información será por cuenta y riesgo de quien la utilice.

Trespa no garantiza que la información contenida en este documento sea apropiada al objetivo por la cual consulta la contraparte dicha información. Este documento no contiene ningún diseño, cálculo de estructura, estimación u otra garantía o manifestación respecto de las cuales clientes y terceros puedan basarse. Este documento no es ninguna garantía sobre las características de los productos de Trespa. Los colores utilizados en los anuncios o comunicaciones de Trespa (incluidos, sin limitación, las comunicaciones impresas) y en las muestras de los productos de Trespa pueden ser diferentes del color de los productos de Trespa que se suministren. Las muestras no tienen por objeto servir para realizar tests del producto y no son representativas de las características de los productos

de Trespa. Los productos y las muestras de Trespa se producen dentro de la tolerancia del color indicada y los colores (de las partidas de producción) pueden mostrar diferencias entre sí, incluso cuando se aplica el mismo color. El ángulo de visión también influye en la percepción del color. Los paneles metalizados tienen una superficie cuyo color parece cambiar en función de la dirección desde la cual se miren. La estabilidad de color y las especificaciones de color especificadas se refieren exclusivamente a la superficie decorativa de los productos de Trespa, y no al material principal o a las muestras de los productos de Trespa. Los productos de Trespa se suministran en fábrica, con bordes rectos, aserrados.

Los clientes y terceros deben informarse por medio de un asesor profesional sobre (la idoneidad de) los productos de Trespa para todas las aplicaciones deseadas y sobre la normativa aplicable. Trespa no garantiza nada de lo hasta aquí mencionado en este documento.

La versión última y vigente del programa de suministros y de las características del material (*Material Properties Datasheet*) aparece en www.trespa.info. Para la selección y el asesoramiento sobre los productos Trespa, únicamente deberá utilizarse la información de la última y vigente *Material Properties Datasheet*. Trespa se reserva el derecho a modificar (las especificaciones de) sus productos sin previo aviso.

Responsabilidad

Trespa no será responsable (ni contractual ni extracontractualmente) de daño alguno derivado de, o

relacionado con el uso de este documento, a menos que los daños sean consecuencia de dolo o culpa grave por parte de Trespa y/o de su dirección. La limitación de la responsabilidad regirá para todas las partes vinculadas a Trespa, incluidos sin limitación los administradores, directivos, empleados, empresas aliadas, proveedores, distribuidores, agentes y representantes.

Condiciones generales

A todas las declaraciones, ofertas, presupuestos o estimaciones, ventas, entregas, suministros y/o contratos, todo ello tanto en forma verbal como por escrito, de Trespa y a todas las tareas vinculadas a los anteriores se les aplicarán las Condiciones Generales de Venta de Trespa International B.V. (*Algemene verkoopvoorwaarden Trespa International B.V.*), que están depositadas en la Cámara de Comercio e Industria de Limburgo Norte y Central (*Noord- en Midden-Limburg*) en Venlo (Países Bajos) el 11 de abril de 2007 con el número 24270677, y que pueden encontrarse y ser descargadas en el sitio web de Trespa (www.trespa.com). A todas las declaraciones, ofertas, presupuestos o estimaciones, ventas, entregas, suministros y/o contratos, todo ello tanto en forma verbal como por escrito, de Trespa North America, Ltd. y a todas las tareas vinculadas a los anteriores se les aplicarán las Condiciones Generales de Venta de Trespa (*Trespa General Terms and Conditions of Sale*), que pueden encontrarse y ser descargadas en el sitio web de Trespa North America Ltd, www.trespa.com/na. De solicitarse, el texto de estas condiciones generales de venta se enviará gratuitamente.

Quedan expresamente rechazadas todas las condiciones generales que no hayan sido mencionadas anteriormente y no serán aplicables, independientemente de que se haga remisión a ellas en peticiones de ofertas, confirmaciones de ofertas, papel de correspondencia u otros documentos de la contraparte, aún y en el caso de que Trespa no las haya rechazado expresamente.

Propiedad intelectual

Todos los derechos de autor y los demás derechos de propiedad intelectual sobre el contenido de este documento (incluidos logotipos, textos y fotografías) pertenecen a Trespa y/o sus licenciantes. Queda expresamente prohibido cualquier uso del contenido de este documento (incluido su distribución, reproducción, publicación, almacenamiento en un soporte de datos digitales o su envío) sin contar con el permiso previo y por escrito de Trespa. ® Trespa, Meteon, Athlon, TopLab, TopLab^{PLUS}, TopLab^{ECCO-FIBRE}, Virtuo, Volkern, Trespa Essentials y Mystic Metallics son marcas comerciales registradas de Trespa.

Preguntas

Si tiene alguna pregunta o comentario sobre lo anterior, no dude en contacto con Trespa.

www.trespa.com

CONTÁCTENOS

Trespa International B.V.
P.O.Box 110, 6000 AC Weert
Wetering 20, 6002 SM Weert
Holanda
www.trespa.com

Customer Service Desk
EMEA Export
Tel.: +31 (0) 495 458 359 / 573
Fax: +31 (0) 495 458 383
infoexport@trespa.com

GET s.l.
Gran Via, 680 ático
08010 Barcelona
España
Tel.: +34 93 488 03 18
Fax: +34 93 487 32 36
cstrespa@getsl.com
www.getsl.com

High Quality Panels
S. de R.L de C.V.
Av. Providencia # 2434-A
Col. Jardines de Providencia
Guadalajara, Jalisco
México CP 44630
Tel.: +52 (33) 12020189 / 12020250
Fax: +52 (33) 38176428
info@highqualitypanels.com
www.highqualitypanels.com

Trespa Chile Ltda.
Vitacura 2939, Piso 10
755011 Las Condes, Santiago
Chile
Tel.: +56-2-441 0618
Fax: +56-2-441 0619
infochile@trespa.com

Trespa North America Ltd.
12267 Crosthwaite Circle
Poway, CA 92064
Estados Unidos
Tel.: 1-800-487-3772
Fax: 1-858-679-9568
info.northamerica@trespa.com

VISÍTENOS

Trespa Design Centre
New York
62 Greene Street (Ground Floor)
New York, NY 10012
Estados Unidos
Tel.: 1-212-334-6888
Fax: 1-866-298-3499
info.ny@trespa.com
www.trespa-ny.com

Trespa Design Centre
Barcelona
Calle Ribera 5,
08003 Barcelona
España
info.barcelona@trespa.com



William Kite Architects, Estados Unidos

Proyectos de la portada:
Arq. Vista Pte Ltd, Singapur
Arq. zpd+a, Estados Unidos
Arq. Chapman Taylor, España
Arq. Kwan Henmi Architecture, Estados Unidos

Su representante de Trespa:

código S2451 versión 3.1
fecha 04-2011 edición 8.500
código-TOM 410891 / S9520

Por favor visítenos en
www.trespa.com para
ver la versión actualizada
de este documento.

