



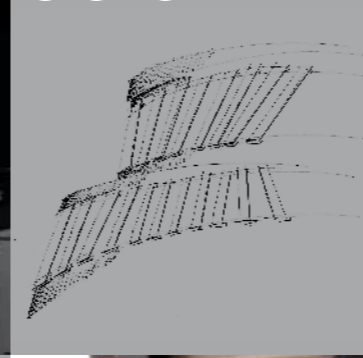
El equilibrio perfecto

Todo objeto tiene dos caras. Este concepto nos permite cambiar las cosas de lugar, al tiempo que nos revela qué se esconde tras la superficie. Crear diseños regulares, o romperlos; al girar la esquina siempre puede haber una sorpresa visual esperándonos.

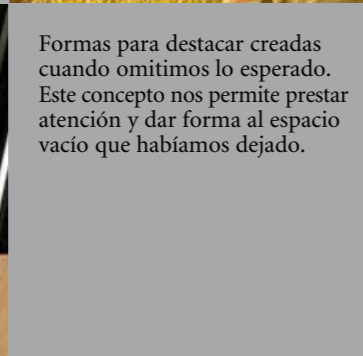
Desde ambas caras



No existe una dirección correcta. Este concepto muestra todas las direcciones a la vez. Nunca nada es tan sencillo como parece – y existen muchas maneras de conseguir lo inesperado.



Más allá de la superficie



Formas para destacar creadas cuando omitimos lo esperado. Este concepto nos permite prestar atención y dar forma al espacio vacío que habíamos dejado.

Espacio adicional



La superficie normalmente esconde lo que se encuentra debajo. Para este concepto no, aquí mostramos – o insinuamos – las capas más allá. La belleza es algo más que superficial.



Ritmo

Placas como piel decorativa

Si desea crear fachadas únicas y altamente individuales, piense Trespa.

Las placas Trespa Meteoron pueden utilizarse para crear una piel decorativa que hace que su edificio destaque. En este folleto encontrará ejemplos de conceptos en que se utilizaron placas Trespa con el fin de crear coberturas extra y pantallas solares que envuelven los edificios cambiando y realizando su apariencia general.

Estos conceptos forman parte de Trespa Perspectives, la fuente de inspiración de nuevas ideas para arquitectos, diseñadores y especificadores, que abarca diversos elementos arquitectónicos basados en los temas de Ritmo, Profundidad y Carácter.



La inspiración toma vida

Con un amplio abanico de colores, acabados y efectos táctiles, Trespa Meteoron ofrece un producto de belleza irresistible y posibilidades de diseño prácticamente ilimitadas para los cerramientos arquitectónicos de última generación. Dependiendo del concepto arquitectónico, Trespa Meteoron contribuye de manera eficaz al logro de diseños rentables en materia energética y de salud, con un magnífico rendimiento desde el punto de vista de funcionamiento y valor a largo plazo. Acérquese y sienta la inspiración: <http://perspectives.trespa.com>

PIELES DECORATIVAS

Los diseños que se muestran en este folleto son solo a modo de inspiración. No han sido probados. Aunque es posible crear efectos similares, los diseños que puedan realizarse dependerán de la ubicación de su edificio y de las circunstancias. El diseño y los sistemas de fijación pueden influir en el resultado final. Trespa Meteon tiene Marcado CE y cumple totalmente con los estándares de UE. Siempre hay que comprobar si el diseño deseado cumple con las normativas y especificaciones de construcción tanto nacionales como locales.

Asegúrese de utilizar placas de un espesor de como mínimo 8 mm. Las placas curvadas han de tener un espesor de 10 mm.

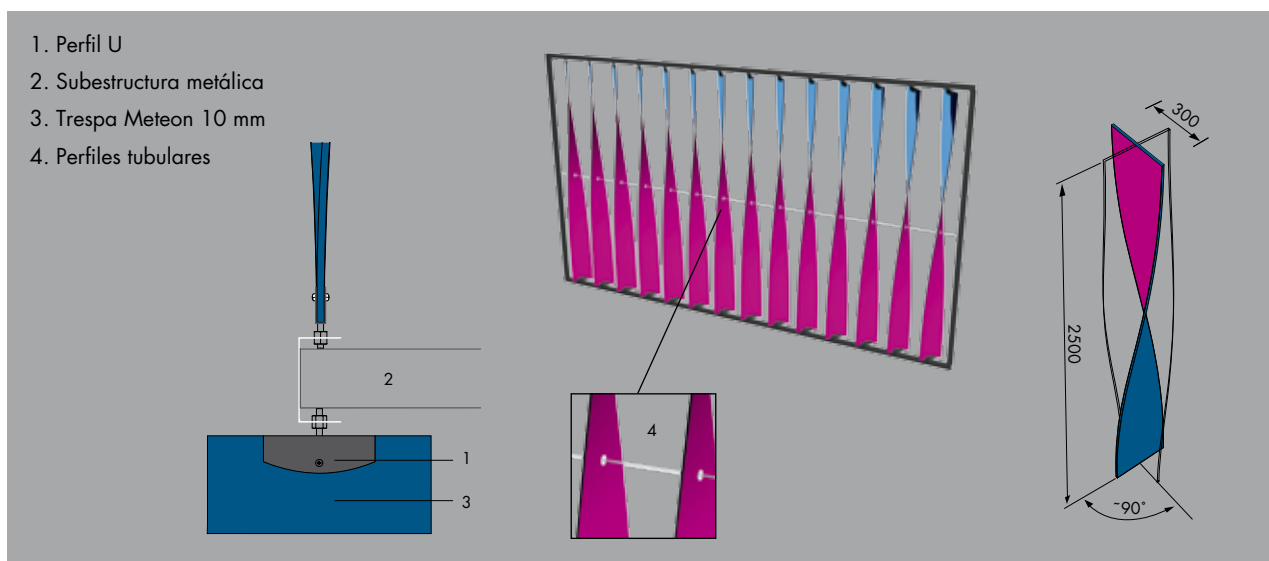
Creando pieles decorativas

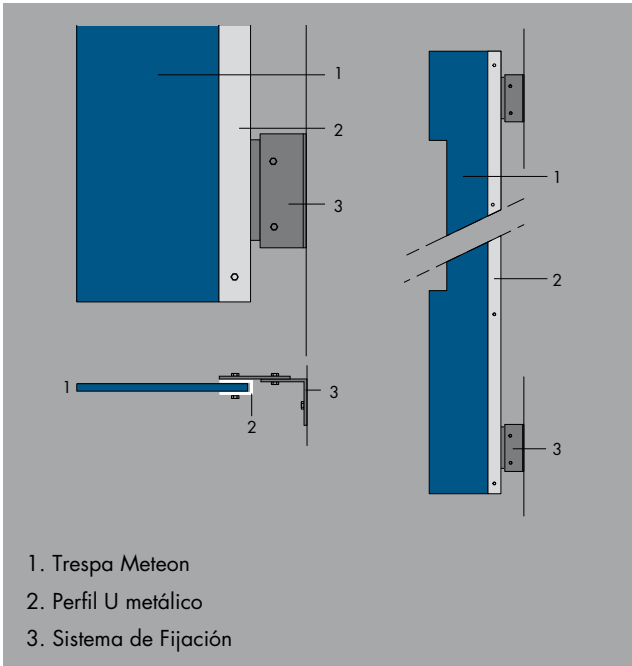
Como con todos nuestros conceptos, existen numerosas variaciones y soluciones para crear el (los) efecto(s) deseados.



Helix

Helix es un diseño basado en las posibilidad técnica de curvar las placas Trespa. Para este diseño, se fijan las lamas a un bastidor rectangular, en la parte superior e inferior, mediante un perfil en forma de U y remaches o tornillos. Las lamas mantienen su rigidez mediante un cable de acero pasante por el centro de la lama y un perfil tubular que posiciona cada elemento. Las lamas individuales tienen 200-300 mm de ancho y como máximo hacen 2500 mm de largo.

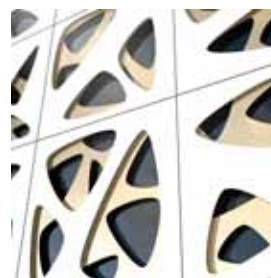
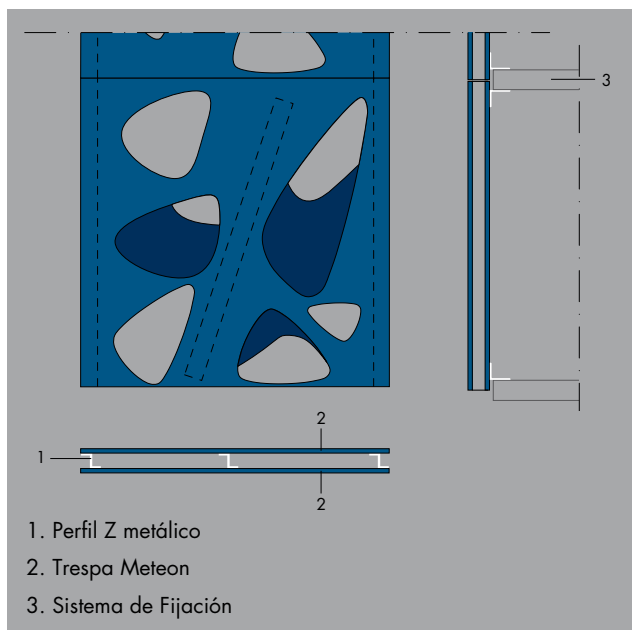




Wave

Este diseño utiliza un perfil-U. La elección del sistema de fijación y el espesor de la placa determinan la longitud y anchura posibles de la placa.

Para este diseño utilizamos placas de 13 mm, lo cual nos permite cumplir con los requisitos de carga de viento y disponer de un sistema de fijación solo para una cara de la placa.



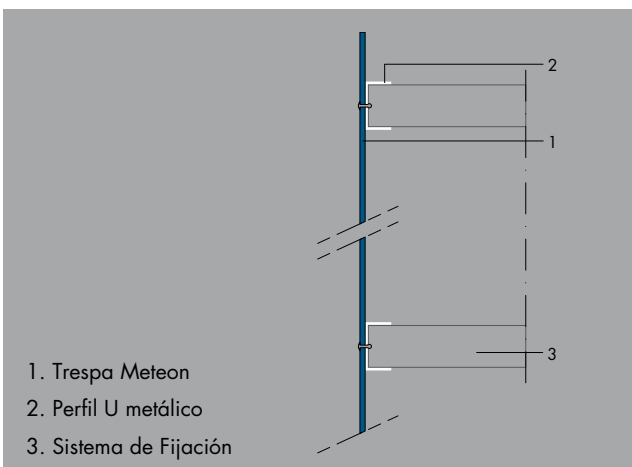
Skin

Se puede realizar una doble piel utilizando placas sandwich: un conjunto estable de dos placas con una estructura intermedia.

Las posibilidades dependen de:

La construcción posterior del sistema de fijación

- Diseño y tamaño de los huecos
- material(es) entre los huecos
- espesor de la placa



Domino

Para este concepto utilizamos simplemente remaches para fijar las placas a las vigas horizontales de aluminio.