

# Trespa Perspectives Profundidad

Los elementos curvados revelan nuevas dimensiones

## CLÁUSULA DE EXONERACIÓN DE RESPONSABILIDAD

### General

Estas condiciones son aplicables al uso de este documento y el citado uso implica automáticamente que la contraparte está conforme con la aplicabilidad de estas condiciones. La información facilitada por Trespa International B.V. ("Trespa") en este documento es únicamente indicativa. Trespa no puede garantizar que dicha información sea correcta, exacta o completa. Trespa podrá modificar en cualquier momento y sin previo aviso la información incluida en el documento. Los clientes de Trespa y los terceros deberán asegurarse de que disponen del documento más reciente (para la versión más reciente, consúltese: [www.trespa.com](http://www.trespa.com)). La información aquí contenida no genera o hace surgir derecho o expectativa de derecho alguna; el uso de esta información será por cuenta y riesgo de quien la utilice.

Trespa no garantiza que la información contenida en este documento sea apropiada al objetivo por la cual consulta la contraparte dicha información. Este documento no contiene ningún diseño, cálculo de estructura, estimación u otra garantía o manifestación respecto de las cuales clientes y terceros puedan basarse. Este documento no es ninguna garantía sobre las características de los productos de Trespa. Los colores utilizados en los anuncios o comunicaciones de Trespa (incluidos, sin limitación, las comunicaciones impresas) y en las muestras de los productos de Trespa pueden ser diferentes del color de los productos de Trespa que se suministren. Las muestras no tienen por objeto servir para realizar tests del producto y no son representativas de las características de los productos

### CONTÁCTENOS

**Trespa International B.V.**  
P.O.Box 110, 6000 AC Weert  
Wetering 20, 6002 SM Weert  
Holanda  
[www.trespa.com](http://www.trespa.com)

**Customer Service Desk  
EMEA Export**  
Tels: +31 (0) 495 458 359 / 573  
Fax: +31 (0) 495 458 383  
[infoexport@trespa.com](mailto:infoexport@trespa.com)

**GET s.l.**  
Gran Via, 680 ático  
08010 Barcelona  
España  
Tél.: +34 93 488 03 18  
Fax: +34 93 487 32 36  
[ctrespa@getsl.com](mailto:ctrespa@getsl.com)  
[www.getsl.com](http://www.getsl.com)

de Trespa. Los productos y las muestras de Trespa se producen dentro de la tolerancia del color indicada y los colores (de las partidas de producción) pueden mostrar diferencias entre sí, incluso cuando se aplica el mismo color. El ángulo de visión también influye en la percepción del color. Los paneles metalizados tienen una superficie cuyo color parece cambiar en función de la dirección desde la cual se miren. La estabilidad de color y las especificaciones de color especificadas se refieren exclusivamente a la superficie decorativa de los productos de Trespa, y no al material principal o a las muestras de los productos de Trespa. Los productos de Trespa se suministran en fábrica, con bordes rectos, aserrados.

Los clientes y terceros deben informarse por medio de un asesor profesional sobre (la idoneidad de) los productos de Trespa para todas las aplicaciones deseadas y sobre la normativa aplicable. Trespa no garantiza nada de lo hasta aquí mencionado en este documento.

La versión última y vigente del programa de suministros y de las características del material (*Material Properties Datasheet*) aparece en [www.trespa.info](http://www.trespa.info). Para la selección y el asesoramiento sobre los productos Trespa, únicamente deberá utilizarse la información de la última y vigente *Material Properties Datasheet*. Trespa se reserva el derecho a modificar (las especificaciones de) sus productos sin previo aviso.

### Responsabilidad

Trespa no será responsable (ni contractual ni extracontractualmente) de daño alguno derivado de, o

**High Quality Panels  
S. de R.L. de C.V.**  
Av. Providencia # 2434-A  
Col. Jardines de Providencia  
Guadalajara, Jalisco  
México CP 44630  
Tél.: +52 (33) 12020189 / 12020250  
Fax: +52 (33) 38176428  
[info@highqualitypanels.com](mailto:info@highqualitypanels.com)  
[www.highqualitypanels.com](http://www.highqualitypanels.com)

**Trespa Chile Ltda.**  
Vitacura 2939, Piso 10  
755011 Las Condes, Santiago  
Chile  
Tél.: +56-2-441 0618  
Fax: +56-2-441 0619  
[infochile@trespa.com](mailto:infochile@trespa.com)

relacionado con el uso de este documento, a menos que los daños sean consecuencia de dolo o culpa grave por parte de Trespa y/o de su dirección. La limitación de la responsabilidad regirá para todas las partes vinculadas a Trespa, incluidos sin limitación los administradores, directivos, empleados, empresas aliadas, proveedores, distribuidores, agentes y representantes.

### Condiciones generales

A todas las declaraciones, ofertas, presupuestos o estimaciones, ventas, entregas, suministros y/o contratos, todo ello tanto en forma verbal como por escrito, de Trespa y a todas las tareas vinculadas a los anteriores se les aplicarán las Condiciones Generales de Venta de Trespa International B.V. (*Algemene verkoopvoorwaarden Trespa International B.V.*), que están depositadas en la Cámara de Comercio e Industria de Limburgo Norte y Central (*Noord- en Midden-Limburg*) en Venlo (Países Bajos) el 11 de abril de 2007 con el número 24270677, y que pueden encontrarse y ser descargadas en el sitio web de Trespa ([www.trespa.com](http://www.trespa.com)). A todas las declaraciones, ofertas, presupuestos o estimaciones, ventas, entregas, suministros y/o contratos, todo ello tanto en forma verbal como por escrito, de Trespa North America, Ltd. y a todas las tareas vinculadas a los anteriores se les aplicarán las Condiciones Generales de Venta de Trespa (*Trespa General Terms and Conditions of Sale*), que pueden encontrarse y ser descargadas en el sitio web de Trespa North America Ltd. [www.trespa.com/na](http://www.trespa.com/na).

De solicitarse, el texto de estas condiciones generales de venta se enviará gratuitamente.

### VISÍTENOS

**Trespa Design Centre  
New York**  
62 Greene Street (Ground Floor)  
New York, NY 10012  
Estados Unidos  
Tél.: 1-800-487-3772  
Fax: 1-858-679-9568  
[info.northamerica@trespa.com](mailto:info.northamerica@trespa.com)

**Trespa Design Centre  
Barcelona**  
Calle Ribera 5,  
08003 Barcelona  
España  
[info.barcelona@trespa.com](mailto:info.barcelona@trespa.com)

Quedan expresamente rechazadas todas las condiciones generales que no hayan sido mencionadas anteriormente y no serán aplicables, independientemente de que se haga remisión a ellas en peticiones de ofertas, confirmaciones de ofertas, papel de correspondencia u otros documentos de la contraparte, aún y en el caso de que Trespa no las haya rechazado expresamente.

### Propiedad intelectual

Todos los derechos de autor y los demás derechos de propiedad intelectual sobre el contenido de este documento (incluidos logotipos, textos y fotografías) pertenecen a Trespa y/o sus licenciantes. Queda expresamente prohibido cualquier uso del contenido de este documento (incluido su distribución, reproducción, publicación, almacenamiento en un soporte de datos digitales o su envío) sin contar con el permiso previo y por escrito de Trespa. © Trespa, Meteon, Athlon, TopLab, TopLab<sup>PLUS</sup>, TopLab<sup>ECO-FIBRE</sup>, Virtuo, Volkern, Trespa Essentials y Mystic Metalics son marcas comerciales registradas de Trespa.

### Preguntas

Si tiene alguna pregunta o comentario sobre lo anterior, no dude en contacto con Trespa.

[www.trespa.com](http://www.trespa.com)

# Curve su fachada, piense Trespa

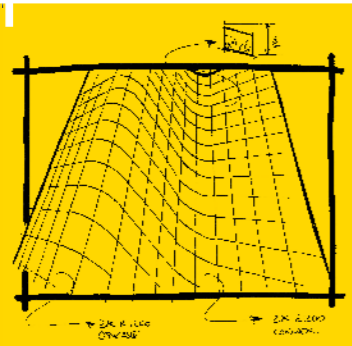
Las líneas onduladas y las formas asimétricas forman la inspiración para diseños accesibles y fluidos. Siempre sorprendentes y dinámicos.

TRESPA®

Por favor visítenos en  
[www.trespa.com](http://www.trespa.com) para  
ver la versión actualizada  
de este documento.

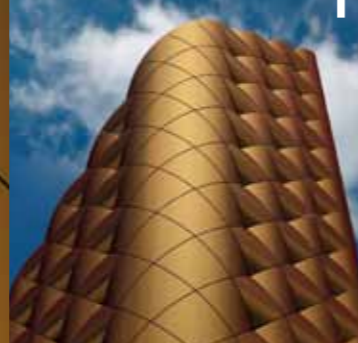
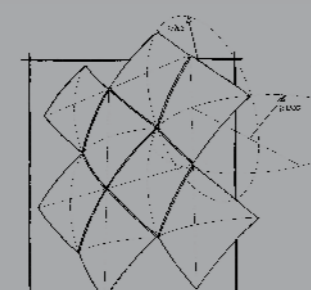
## Deje que sus ideas floten

Dé curvas a su imaginación cuando diseñe nuevas formas y dimensiones. Las placas y los sistemas de fijación de Trespa se curvan para usted.



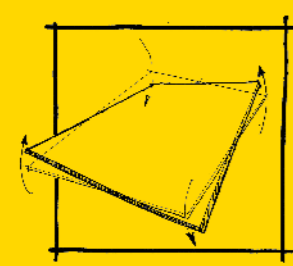
## Dimensiones con un toque suave

Trespa Curved Elements ofrecen la posibilidad de diseñar con nuevas formas. Curvaturas suaves y relieves puntiagudos dan a su diseño un toque moderno.



## Diseño en movimiento

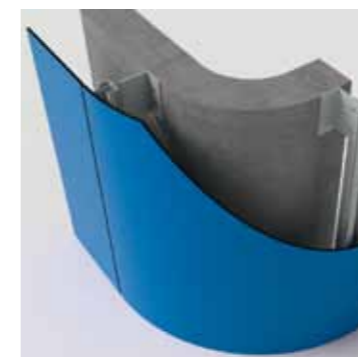
El efecto de la luz y la ondulación de los elementos crean una sensación de movimiento y de dinamismo.



## Los elementos curvados revelan nuevas dimensiones

# Profundidad

Con Perspectives, Trespa crea continuamente nuevos espacios y nueva libertad de diseño. Trespa Curved Elements añaden un capítulo evocativo e inspirador a sus posibilidades. Déjese inspirar por las curvas, las ondas y las formas redondas. Deje que la luz juegue con la nueva dimensión. Diseñe composiciones sorprendentes y vivas, estructuras fascinantes, fachadas con una imagen industrial o futurista. El resultado será un efecto extraordinario de profundidad con una interacción atractiva entre la luz y la sombra. Los elementos curvados dan una nueva dimensión a su libertad de diseño, tanto si desea diseñar una fachada plana como si es curvada. Trespa produce varias curvas.



### La inspiración toma vida

Con un amplio abanico de colores, acabados y efectos táctiles, Trespa Meteon ofrece un producto de belleza irresistible y posibilidades de diseño prácticamente ilimitadas para los cerramientos arquitectónicos de última generación. Dependiendo del concepto arquitectónico, Trespa Meteon contribuye de manera eficaz al logro de diseños rentables en materia energética y de salud, con un magnífico rendimiento desde el punto de vista de funcionamiento y valor a largo plazo. Acérquese y sienta la inspiración: <http://perspectives.trespa.com>

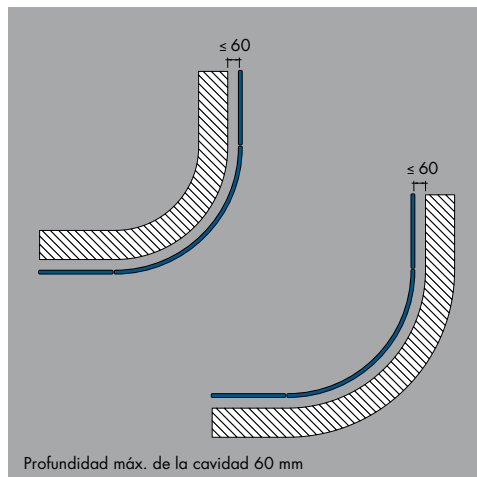
Los diseños que se muestran en este folleto son solo a modo de inspiración y no han sido sometidos a tests específicos. Los diseños pueden variar según el lugar, las normativas y las circunstancias. El diseño y los sistemas de fijación pueden influir en el resultado final. Trespa Meteon tiene Marcado CE y cumple totalmente con los estándares de UE. Siempre hay que comprobar si el diseño deseado cumple con las normativas y especificaciones de construcción tanto nacionales como locales.

# TRESPA CURVED ELEMENTS

Con la presentación de los elementos curvos, Trespa añade una nueva dimensión a sus posibilidades de diseño con la presentación de Trespa Curved Elements. Más información acerca de las posibilidades se proporciona a continuación detallando las diferentes formas, tamaños y colores disponibles. Trespa Curved Elements están disponibles en un espesor de placa de 10 mm y en calidad retardante al fuego cumpliendo la Euroclass B-s2,d0.

## Radios

Las placas son curvadas en una sola dirección; el radio se mide generalmente por la cara decorativa de la placa. Los elementos curvos únicamente están disponibles en un espesor de placa de 10 mm y en calidad retardante a la propagación del fuego (Tipo FR, B-S2,d0).



Los radios estándar disponibles son:

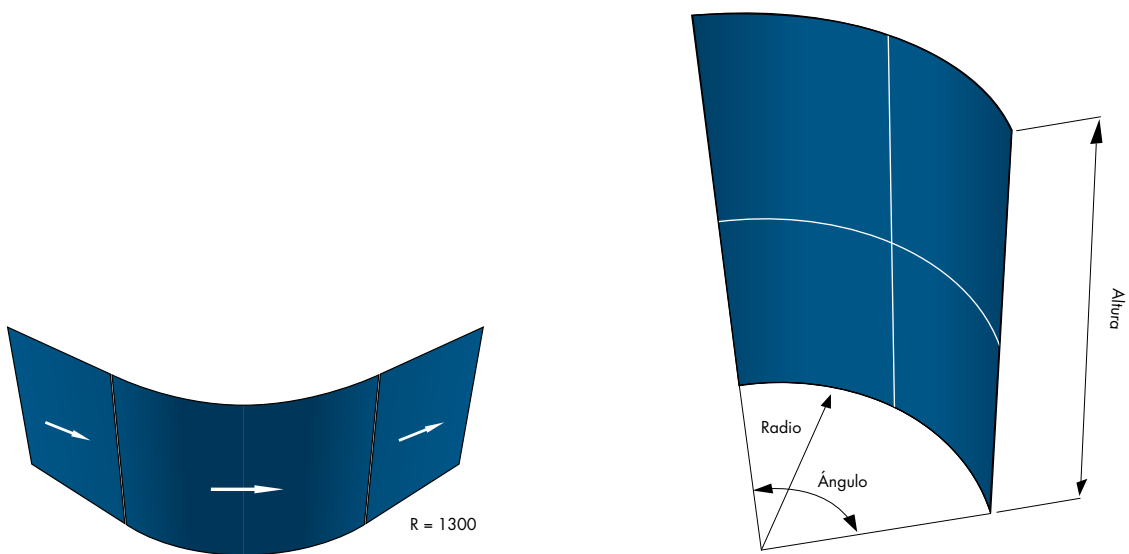
Ángulo exterior	Altura máx. (mm)	Ángulo máx.	Ángulo interior	Altura máx. (mm)	Ángulo máx.
980	1300	90°	970	1300	90°
1300	1300	90°	1290	1300	90°

Otros radios son posibles previa consulta a Trespa. Pregunte a su especialista de Trespa por las especificaciones concretas y por las tolerancias en las medidas de placa.

## Colores y texturas

Prácticamente todos los colores Trespa pueden usarse para las placas curvas, excepto los Wood Decors, Naturals y la textura gloss. Señalamos que con las placas Metallics, la superficie determina la dirección. Para ciertos radios y dimensiones de la placa, la placa curva determina la dirección de todas las placas.

Tenga en cuenta que el plazo de entrega de las placas curvas es algo más largo de lo usual.



En el caso de los colores Metallics la dirección de la placa plana y de la placa curva ha de ser la misma.



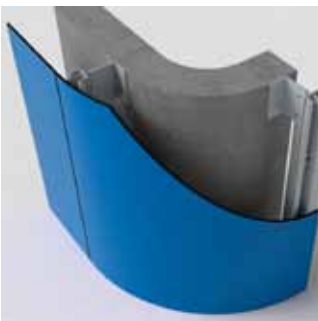


### **Sistemas de fijación**

Tanto el sistema de fijación mecánica vista como oculta pueden utilizarse para Trespa Curved Elements. Para ello los sistemas estándar deben ser adaptados a la medida y forma de los Trespa Curved Elements. Por favor, contacte con su especialista de Trespa para ver la opción que más se ajusta.

### **Placas curvadas sobre un solo eje**

Las placas de 10 mm de espesor pueden fijarse de forma mecánica, quedando las abrazaderas ocultas y fijas en la placa mediante tornillos autorroscantes. Las placas quedarán fijadas a una subestructura metálica o de madera. Cada placa dispondrá de un perfil horizontal superior, de



dos abrazaderas de regulación y una de fijación de placa. El resto de las abrazaderas a los perfiles horizontales inferiores deberán fijarse algo más arriba para no obstaculizar la dilatación y contracción de la placa hacia abajo.

**Consulte otros catálogos Trespa Perspectives y [www.trespa.com](http://www.trespa.com) para más ejemplos de Trespa Curved Elements.**

