

**The Cube, Escuela Mounts Bay**  
Gran Bretaña



**Hospital Gourmelen**  
Francia



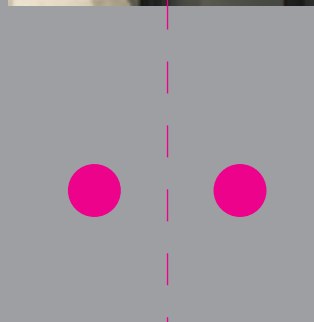
**Museo Georges Brassens**  
Francia



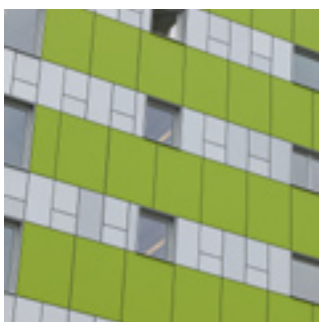
**Residencia de Kelly**  
Estados Unidos



**Torenpad**  
Holanda



**Biblioteca vieja**  
Gran Bretaña



**Centro Commercial Thiáis Village**  
**Localización:** Francia  
**Segmento:** Centro Comercial  
**Arquitecto:** Groupe 6 Architectes  
**Color:** : NW08 Italian Walnut, NW04 Pacific Board, M 51.0.1 Aluminio Oscuro  
**Textura:** : Satin  
**Sistema de Fijación:** : TS700 Fijación visible con remaches ciegos a subestructura de aluminio

**Edificio de las TIC, Trespa International**  
**Localización:** Holanda  
**Segmento:** Oficinas  
**Designer:** Zilver innovation Zilver design  
**Color:** : Todos los colores Trespa Meteor  
**Textura:** : Satin  
**Sistema de Fijación:** : TS450 Fijación oculta con adhesivo a subestructura de madera & TS200 Fijación oculta con tornillos o casquillos de expansión.

**The Cube, Escuela Mounts Bay**  
**Localización:** Gran Bretaña  
**Segmento:** Escuela  
**Arquitecto:** Phineas Manasseh  
**Color:** : A 22.4.4 Azul Brillante, A 21.5.4 Azul Cobalto  
**Textura:** : Satin  
**Sistema de Fijación:** : TS150 Fijación vista con tornillos a subestructura de madera

**Hospital Gourmelen**  
**Localización:** Francia  
**Segmento:** Hospital  
**Arquitecto:** Despacho Rocheteau & Saillard  
**Color:** : NW02 Elegant Oak, NW08 Italian Walnut, NW04 Pacific Board  
**Textura:** : Satin  
**Sistema de Fijación:** : TS150 Fijación vista con tornillos a subestructura de madera

**Museo Georges Brassens**  
**Localización:** Francia  
**Segmento:** Museo  
**Arquitecto:** Despacho Salvador  
**Color:** : NA08 Sierra Red  
**Textura:** : Satin  
**Sistema de Fijación:** : TS150 Fijación vista con tornillos a subestructura de madera

**Residencia de Kelly**  
**Localización:** Estados Unidos  
**Segmento:** Viviendas  
**Arquitecto:** Abramson Teiger Architects  
**Color:** : NW09 Wenge  
**Textura:** : Satin  
**Sistema de Fijación:** : TS110 Fijación vista con tornillos a subestructura de aluminio

**Torenpad**  
**Localización:** Holanda  
**Segmento:** Viviendas  
**Arquitecto:** Groosman Partners Architecten  
**Color:** : A 25.8.1 Gris Antracita, A 90.0.0 Negro, M 12.4.2 Rojo Granate  
**Textura:** : Rock y Gloss  
**Sistema de Fijación:** : TS450 Fijación oculta con adhesivo

**Biblioteca vieja**  
**Localización:** Gran Bretaña  
**Segmento:** Viviendas  
**Arquitecto:** AHMM  
**Color:** : M 51.0.1 Aluminio Oscuro  
**Textura:** : Satin  
**Sistema de Fijación:** : TS450 Fijación oculta con adhesivo

2007  
**PROYECTOS  
DE EXTERIOR**

**Trespa International B.V.**  
Trespa International B.V. está especializada en placas de alta calidad para cerramientos de fachadas y aplicaciones interiores. Trespa cuenta con una experiencia y medios suficientes para poder desarrollar productos especiales destinados a segmentos muy específicos del mercado. Trespa está investigando continuamente nuevos caminos para una protección aun más eficaz del medio ambiente.

Trespa garantiza la calidad tanto de los productos como de sus prestaciones y aporta a sus clientes, una buena asistencia técnica y la documentación apropiada a sus necesidades. Una de las consecuencias de trabajar bajo este concepto, es la obtención del certificado ISO 9001 y ISO 14001.



Trespa está a su disposición para cualquier información adicional que pueda precisar o para remitirle la información que Vd. nos solicite.

**Trespa International B.V.**  
P.O. Box 110, 6000 AC Weert  
Wetering 20, 6002 SM Weert  
The Netherlands  
www.trespa.com

**GET s.l.**  
Gran Via, 680 ático  
08010 Barcelona  
Tel.: (34) 93 488 03 18  
Fax: (34) 93 487 32 36  
consultatrespa@getsl.com  
www.getsl.com

**Las condiciones de venta**  
A todas nuestras ofertas, propuestas, ventas, entregas y/o contratos, así como a todas las actividades y actos relacionados con los mismos serán de aplicación las condiciones generales de venta de Trespa International B.V., depositadas el 11 abril de 2007 en la Cámara de Comercio e Industria de Noord- y Midden-Limburg, en Venlo, Países Bajos, bajo número 24270677, incluidas en la website www.trespa.com. El texto de estas condiciones generales de venta le será enviado a su solicitud.

**Responsabilidad**  
Todos los datos se basan en nuestro estado actual de conocimientos. Sirven de información sobre nuestros productos y sobre sus posibilidades de aplicación y por tanto no significan una garantía de características determinadas de los productos.

**Colores**  
Los colores de esta documentación han sido impresos y por tanto pueden presentarse pequeñas diferencias con respecto a los

**Trespa North America Ltd.**  
12267 Crosthwaite Circle  
Poway, CA 92064  
Tel.: 1-800-4-TRESPA  
Fax: 1-858-679-9568  
info.northamerica@trespa.com

**Trespa New York Design Centre**  
62 Greene Street (Ground Floor)  
New York, NY 10012  
Tel.: 1-212-334-6888  
Fax: 1-866-298-3499  
info.ny@trespa.com

colores originales de las placas Trespa, en cuanto al brillo, tono y textura. A petición enviaremos muestras.

**Marcas registradas**  
© Trespa, Meteon, Athlon, TopLab, TopLab™, Virtuon, Volkern, Ioniq y Inspirations son marcas registradas de Trespa International B.V.

**Derechos de autor**  
© Reservados los derechos de autor por Trespa International B.V.

[www.trespa.com](http://www.trespa.com)

**Trespa Master Distributor Mexico**  
High Quality Panels S. de R.L. de C.V.  
Av. Providencia # 2434-A  
Col. Providencia  
Guadalajara, Jalisco  
México CP 44630  
Tel.: +52 (33) 12020189 / 12020250  
Fax: +52 (33) 12020189 / 12020250, Ext. 5  
info@highqualitypanels.com

Piense Trespa

## PONGA EN PRÁCTICA SUS IDEAS

Con las placas Trespa se realizan nuevas y variadas fachadas en el mundo entero. Este material único proporciona a los arquitectos y diseñadores la inspiración para crear fachadas llamativas e innovadoras. En este folleto exponemos varios proyectos para darle una idea de las muchas posibilidades que ofrece Trespa. Para un resumen más completo, visite [www.trespa.com](http://www.trespa.com), donde también encontrará la última información acerca de todos nuestros productos y servicios.

### Hable con Trespa

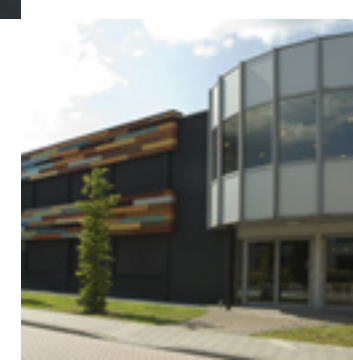
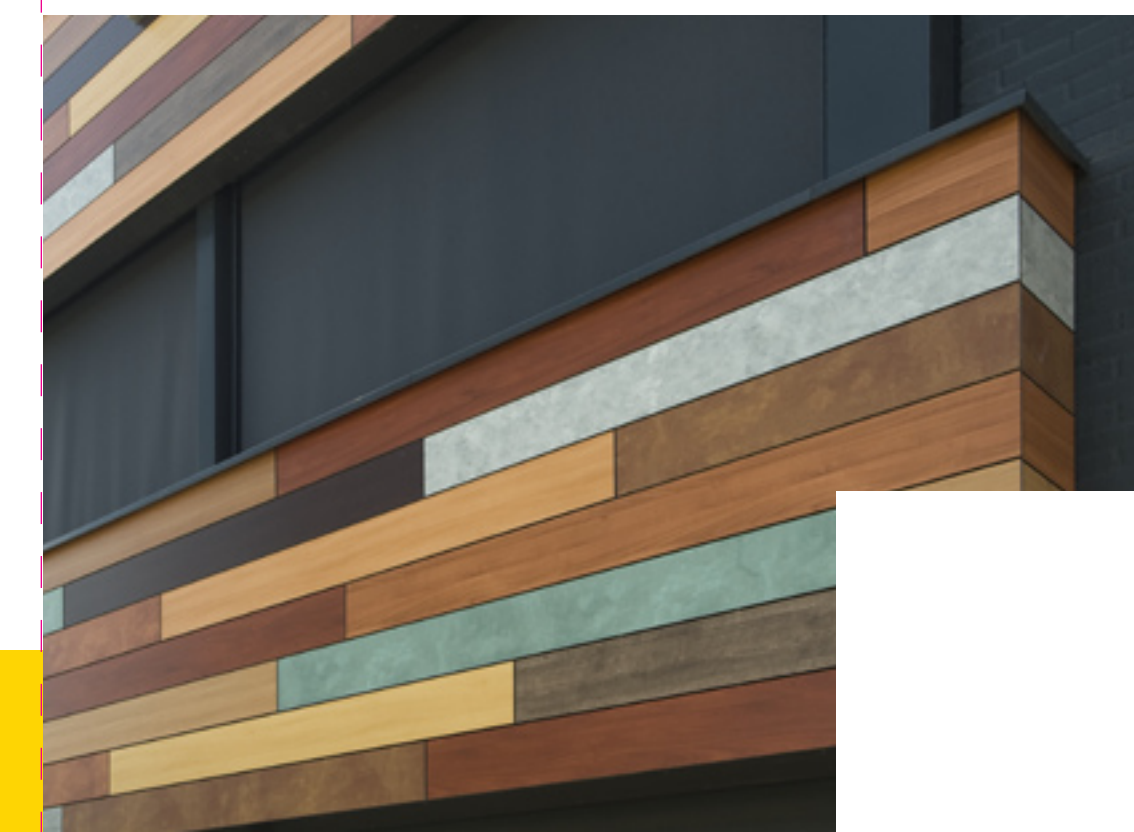
Si le hemos dado la inspiración para 'pensar Trespa' y desea hacer uso de nuestro asesoramiento o desea recibir información más detallada, póngase en contacto con el representante local de Trespa.



**Centro Commercial Thiais Village**  
Francia



**Edificio de las TIC, Trespa International**  
Holanda



Su distribuidor de Trespa:

**TRESPA®**



código S2641  
versión 07-2009 edición 1.500

Por favor visite [www.trespa.com](http://www.trespa.com)  
para consultar la versión actualizada  
de este documento.