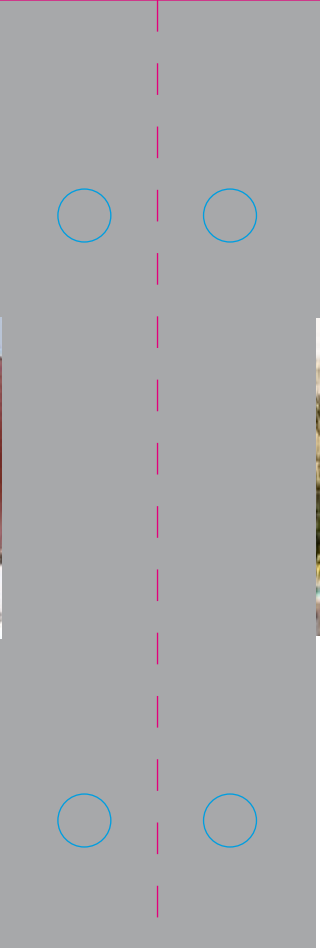




Office building Inpek Srl
Italia



Kanzlei Gerber
Austria



Ecole de musique
Francia



School Oudkarspel
Holanda

Great Lakes Aquarium
Lugar : Milwaukee, WI, EE.UU.
Aplicación : Edificio público
Arquitecto : HGA Architects
Colores : A 05.0.0 Blanco Óptico
Textura : Satin
Sistema de fijación : TS110 Fijación vista a subestructura de aluminio

Erich Kästner Schule
Lugar : Reutlingen, Alemania
Aplicación : Colegio
Arquitecto : Eberhard Wurst
Colores : Naturals NA10 Titanic
Textura : Satin
Sistema de fijación : TS700 Fijación vista sobre subestructura de aluminio

Office building Inpek Srl
Lugar : Prati/Vipiteno (BZ), Italia
Aplicación : Oficinas
Arquitecto : Enrico Massagrando
Colores : Metallics M 51.0.1 Aluminio Oscuro, Metallics M 21.8.1 Gris Grafito, A 04.1.7 Oro
Textura : Rock y Satin
Sistema de fijación : Sistema de fijación especial

Strong National Museum of Play
Lugar : Rochester, NY, EE.UU.
Aplicación : Museo
Arquitecto : CJ&S Architects
Colores : A 04.1.7 Oro, A 12.3.7 Rojo Carmin, A 33.3.6 Verde Brillante, A 21.5.4 Azul Cobalto
Textura : Satin
Sistema de fijación : TS100 Fijación vista a subestructura metálica

Kanzlei Gerber
Lugar : Reutte, Austria
Aplicación : Viviendas unifamiliares
Arquitecto : Matrix Architekten, Bregenz
Colores : A 12.6.3 Burdeos
Textura : Satin
Sistema de fijación : Sistema de fijación especial

Woongsang
Lugar : Kyungsangnamdo, Corea
Aplicación : Culture & Welfare center
Arquitecto : Buam Architects
Colores : Wood Decors NW08 Italian Walnut
Textura : Satin
Sistema de fijación : TS200 Fijación oculta con perfilera de aluminio guía-abrazadera

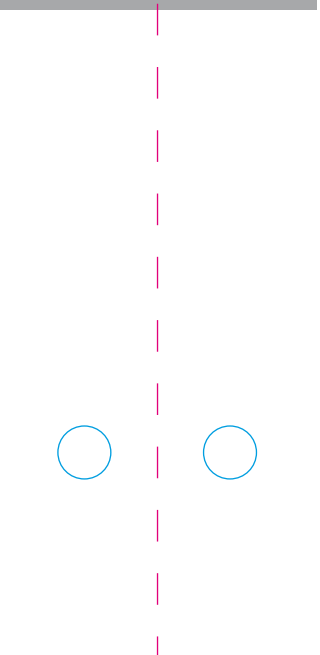
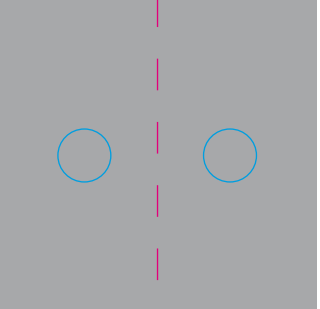
Ecole de musique
Lugar : Tassin La Demi Lune, Francia
Aplicación : Colegio
Arquitecto : SIZ'IX Architects
Colores : A 90.0.0 Negro
Textura : Gloss
Sistema de fijación : TS200 para la fachada y sistema de fijación especial para las protecciones solares.

School Oudkarspel
Lugar : Oudkarspel, Holanda
Aplicación : Colegio
Arquitecto : Burger Grunstra architecten adviseurs
Colores : Varios colores
Textura : Satin
Sistema de fijación : TS450 Fijación con adhesivo

Strong National Museum of Play
EE.UU.



Woongsang
Corea



Trespa International B.V.
Trespa International B.V. está especializada en placas de alta calidad para cerramientos de fachadas y aplicaciones interiores. Trespa cuenta con una experiencia y medios suficientes para poder desarrollar productos especiales destinados a segmentos muy específicos del mercado. Trespa está investigando continuamente nuevos caminos para una protección aun más eficaz del medio ambiente.

Trespa garantiza la calidad tanto de los productos como de sus prestaciones y aporta a sus clientes, una buena asistencia técnica y la documentación apropiada a sus necesidades. Una de las consecuencias de trabajar bajo este concepto, es la obtención del certificado ISO 9001 y ISO 14001.



Trespa está a su disposición para cualquier información adicional que pueda precisar o para remitirle la información que Vd. nos solicite.

Trespa International B.V.
P.O. Box 110, 6000 AG Weert
Wetering 20, 6002 SM Weert
The Netherlands
www.trespa.com

Las condiciones de venta
A todas nuestras ofertas, propuestas, ventas, entregas y/o contratos, así como a todas las actividades y actos relacionados con los mismos serán de aplicación las condiciones generales de venta de Trespa International B.V., depositadas el 11 abril de 2007 en la Cámara de Comercio e Industria de Noord- y Midden-Limburg, en Venlo, Países Bajos, bajo número 24270677, incluidas en la website www.trespa.com. El texto de estas condiciones generales de venta le será enviado a su solicitud.

Responsabilidad
Todos los datos se basan en nuestro estado actual de conocimientos. Sirven de información sobre nuestros productos y sobre sus posibilidades de aplicación y por tanto no significan una garantía de características determinadas de los productos.

Colores
Los colores de esta documentación han sido impresos y por tanto pueden presentarse pequeñas diferencias con respecto a los

GET s.l.
Gran Via, 680 ático
08010 Barcelona
Tel.: (34) 93 488 03 18
Fax: (34) 93 487 32 36
consultatrespa@getsl.com
www.getsl.com

Trespa North America Ltd.
12267 Crosthwaite Circle
Poway, CA 92064
Tel.: (1)-800-4-TRESPA
Fax: (1)-858-679-0440
info@trespanorthamerica.com

colores originales de las placas Trespa, en cuanto al brillo, tono y textura. A petición enviaremos muestras.

Marcas registradas
© Trespa, Meteon, Athlon, Toplab, Virtuon, Volkern, Ioniq y Inspirations son marcas registradas de Trespa International B.V.

Derechos de autor
© Reservados los derechos de autor por Trespa International B.V.

Piense Trespa

PONGA EN PRÁCTICA SUS IDEAS

Con las placas Trespa se realizan nuevas y variadas fachadas en el mundo entero. Este material único proporciona a los arquitectos y diseñadores la inspiración para crear fachadas llamativas e innovadoras.

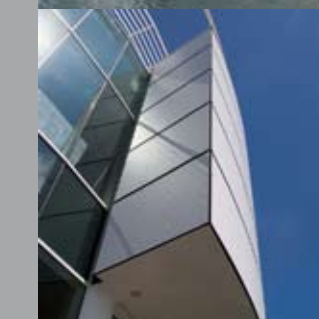
En este folleto exponemos varios proyectos para darle una idea de las muchas posibilidades que ofrece Trespa. Para un resumen más completo, visite www.trespa.com, donde también encontrará la última información acerca de todos nuestros productos y servicios.

Hable con Trespa

Si le hemos dado la inspiración para 'pensar Trespa' y desea hacer uso de nuestro asesoramiento o desea recibir información más detallada, póngase en contacto con el representante local de Trespa.



Great Lakes Aquatarium
EE.UU.



Erich Kästner Schule
Alemania



Su distribuidor de Trespa:

TRESPA®



código SZ640
versión 01-2008 edición 2.000

www.trespa.com