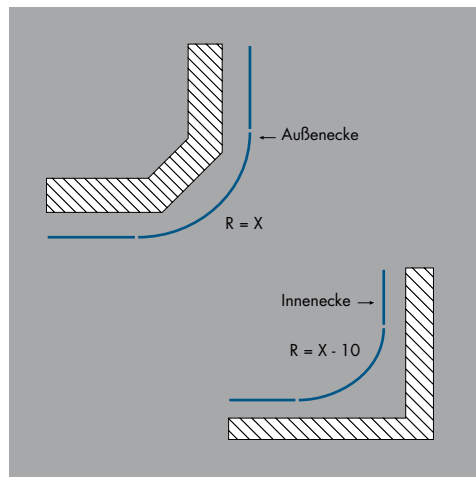


GEBOGENE ELEMENTE

Mit gebogenen Elementen eröffnet Trespa eine neue Dimension für Ihre Entwurfsmöglichkeiten. Trespa stellt für Sie variabel gebogene Platten ab einem Radius von 600 mm her. Daneben bietet Trespa auch wellenförmig gebogene Platten an, mit denen geschwungene Fassaden gestaltet werden können. Weiter unten finden Sie entsprechende Informationen über die Möglichkeiten der Anwendung von gebogenen Elementen. Von diversen Radien und Farben bis hin zu nicht sichtbaren Befestigungssystemen.

Radien

Die Platten werden in eine Richtung gebogen, wobei der Radius durchweg an der Dekorseite der Platte vermessen wird. Gebogene Elemente sind ausschließlich in einer Plattendicke von 10 mm und in feuerfester Qualität (Typ FR) lieferbar.



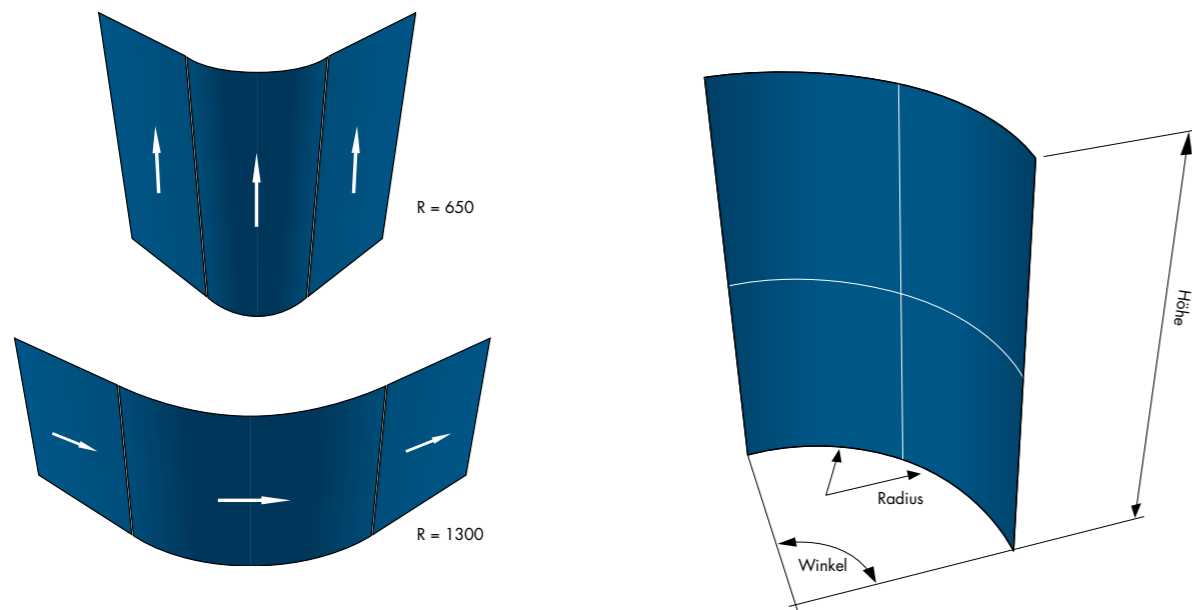
Zur Zeit verfügbare Standardradien (die Anzahl Standardradien wird künftig erweitert):

Außenradius	Max. Höhe (mm)	Max. Winkel	Innenradius	Max. Höhe (mm)	Max. Winkel
650	+/- 2450	90°	640	+/- 2450	90°
980	+/- 1300	90°	970	+/- 1300	90°
1300	+/- 1300	90°	1290	+/- 1300	90°

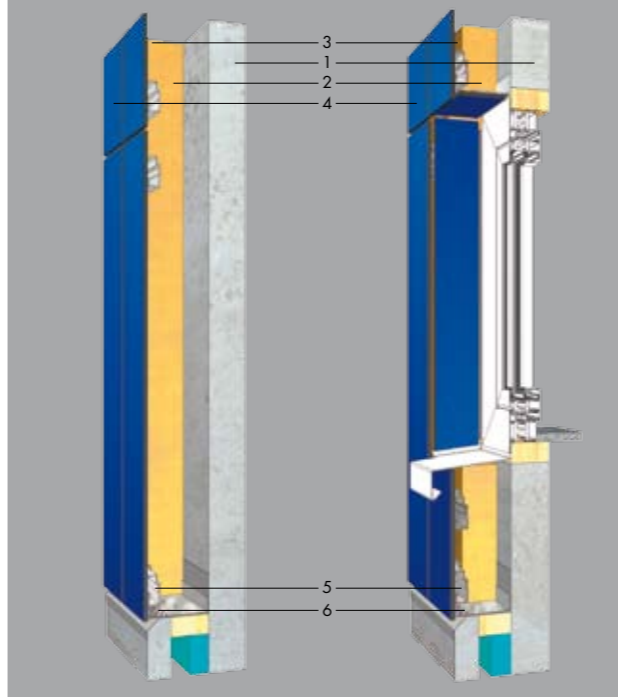
In Absprache mit Trespa sind weitere Radien möglich. Fragen Sie Ihren Trespa-Spezialisten nach weiteren Details.

Farben und Oberflächen

Fast alle Farben aus dem Trespa-Angebot können für die gebogenen Elemente herangezogen werden, mit Ausnahme der Holz-Dekore, Naturals und Gloss-Oberflächen. Bitte beachten Sie, dass bei Verwendung der Metallics die Oberfläche richtungweisend ist. Bei bestimmten Radien und Plattenmaßen wird die Ausrichtung aller Platten durch das gebogene Element bestimmt. Bedenken Sie bitte auch, dass die Lieferzeiten der gebogenen Elemente länger sind als normal. Mehr Informationen erhalten Sie bei Ihrem Trespa-Spezialisten.



TS200: Verdeckte Befestigung mit Agraffe und Dübel



Vertikaler Längsschnitt

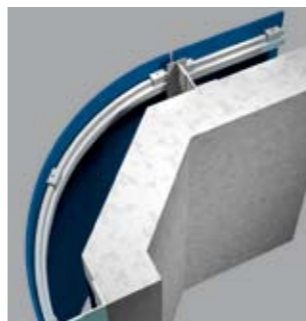
1. tragende Rohbauwand
2. Dämmung
3. Hinterlüftung
4. Trespa Meteoron Fassadenplatte
5. horizontale Unterkonstruktion
6. Lüftungsprofil

Befestigungssysteme

Für die gebogenen Elemente und die wellenförmigen Platten von Trespa sind nicht sichtbare Befestigungssysteme lieferbar. Die Systeme bieten die Möglichkeit, Trespa Platten perfekt an verschiedene Materialien und Fassaden anzupassen.

Einzelne gebogene Platten

Platten mit einer Dicke von 10 mm können verdeckt befestigt werden, indem man Metallagraffen mit Hilfe von Dübeln auf der Rückseite der Platte anbringt. Die Platten werden an einer metallenen Unterkonstruktion befestigt.



Jede Platte hat hierzu zwei Justier- und einen Festpunkt an der Oberseite, so dass sie ausgerichtet werden kann und keine Verschiebung auftritt. Die niedrigeren Befestigungspunkte müssen höher angesetzt werden, um die Formatänderung nach unten zu ermöglichen.

Wellenförmige Platten

Trespa bietet neben einzelnen gebogenen Fassadenelementen auch Platten mit leichter



wellenförmiger Biegung an. Die Herstellung der welligen Platte wird durch das gegeneinander Verdrehen der zwei Plattenränder ermöglicht. Durch Montage dieser Modul-Platten in einem sich wiederholenden

Muster entsteht eine Fassade mit einem raffinierten diagonalen Wellenmuster. Die Platten sind in den Abmessungen 600 x 600 oder 890 x 890 mm lieferbar. Der Niveau-Unterschied innerhalb dieser Platte beträgt bei dem Maß 890 x 890 mm ca. 60-70 mm.

Die Platten können mit dem TS300-System mechanisch verdeckt befestigt werden. Mittels Einfräsungen, die an den zwei rechten Plattenrändern angebracht werden, schließen sie in horizontalen TS300-Schienen ab. Es ist auch möglich, die Platten auf die Unterkonstruktion zu kleben, entweder an einer vertikalen Holz- oder an einer Aluminiumtragekonstruktion. Falls gewünscht, können die Platten auch verschraubt werden.

