

Trespa Perspectives Rhythmus

Muster - Ordnung - Komposition - Linienführung

TRESPA®

HAFTUNGSAUSSCHLUSS

Allgemeines
Die von der Trespa International B.V. ("Trespa") in diesem Dokument enthaltenen Informationen sind unverbindlich. Trespa übernimmt keine Gewähr für die Richtigkeit und Vollständigkeit dieser Informationen. Trespa behält sich vor, die in dem Dokument enthaltenen Informationen jederzeit ohne weitere Ankündigung zu ändern. Es obliegt den Kunden von Trespa und Dritten sicherzustellen, dass sie über die neuesten Dokumente verfügen (für die neueste Fassung, siehe www.trespa.com). Die enthaltenen Informationen begründen keine Rechte und deren Nutzung erfolgt auf eigene Gefahr und in eigener Verantwortung.

Trespa übernimmt keine Gewähr dafür, dass die Informationen in diesem Dokument für den Zweck geeignet sind, zu dem sie von Vertragspartnern herangezogen werden. Die Dokumente enthalten keine Entwürfe, Konstruktionsberechnungen, Kalkulationen, Gewährleistungen oder Garantien für Kunden und Dritte. Das Dokument ist keine Gewähr für bestimmte Eigenschaften von Trespa Produkten. Farben in Unterlagen von Trespa (einschließlich, aber nicht beschränkt auf Drucksachen) und von Mustern von Trespa Produkten weichen möglicherweise von den Farben der zu liefernden Trespa Produkte ab. Muster dienen nicht zur Durchführung von Produkttests und sind nicht repräsentativ für Eigenschaften der Trespa Produkte. Trespa Produkte und Muster werden nach den angegebenen Farbtoleranzen hergestellt und

NEHMEN SIE KONTAKT AUF

Trespa International B.V.
Postfach 110, 6000 AC Weert
Wetering 20, 6002 SM Weert
Niederlande
www.trespa.com

**Customer Service Desk
EMEA Export**
Tel.: +31 (0) 495 458 359 / 573
Fax: +31 (0) 495 458 383
infoexport@trespa.com

können sogar bei Verwendung derselben Farben (von Produktionserien) untereinander Abweichungen aufweisen. Auch der Betrachtungswinkel beeinflusst die Farbwahrnehmung. Die Oberflächenfarbe von Metallics Platten wird je nach Betrachtungswinkel unterschiedlich wahrgenommen. Angaben zur Farbstabilität sowie Farbabweichungen beziehen sich ausschließlich auf die Dekoroberfläche von Trespa Produkten und nicht auf das Kernmaterial oder auf Muster von Trespa Produkten. Trespa Produkte werden werkseitig mit gerader Sägekante geliefert.

Kunden und Dritte müssen sich von einem professionellen Berater über die (Geistes)gesundheit der Trespa Produkte und deren Tauglichkeit für alle beabsichtigten Anwendungen sowie über die geltenden Gesetze und Rechtsvorschriften informieren lassen. Trespa übernimmt diesbezüglich keine Gewähr.

Die aktuell gültige Fassung des Lieferprogramms und der Materialdatenblätter (*Material Properties DataSheet*) finden Sie unter www.trespa.info. Bei der Auswahl von und der Beratung über Trespa Produkte sind ausschließlich die aktuellen Materialdatenblätter heranzuziehen. Trespa behält sich vor, die (Angaben über die) Produkte ohne vorherige Ankündigung zu ändern.

Haftung

Trespa haftet nicht für Schäden infolge von oder im Zusammenhang mit der Nutzung dieses Dokuments.

Trespa Deutschland GmbH
Europaallee 27, D-50226 Frechen
Deutschland
Tel.: 0800 - 186 04 22
Fax: 0800 - 186 07 33
infodeutschland@trespa.com

Inpek Srl
Pilschtalstrasse 57/e
39049 Wiesen/Sterzing
Italien
Tel.: +39 0 472 76 05 76
Fax: +39 0 472 76 35 75
info@inpek.it
www.inpek.it

Die Haftungsbeschränkung gilt für alle mit Trespa verbundenen Parteien darunter auch, aber nicht ausschließlich, Geschäftsführer, Arbeitnehmer, verbundene Unternehmen, Lieferanten, Vertriebspartner und (Handels) Vertreter. Die vorgenannten Haftungsbeschränkungen gelten nicht, wenn der Schaden auf Vorsatz oder grobe Fahrlässigkeit von Trespa und/oder des Trespa Managements zurückzuführen ist.

Allgemeine Geschäftsbedingungen

Für alle mündlichen und schriftlichen Äußerungen, Angebote, Offerten, Verkäufe, Lieferungen und/oder Verträge sowie für alle damit zusammenhängenden Aktivitäten von Trespa gelten die allgemeinen Verkaufsbedingungen der Trespa International B.V. (*Allgemeine verkooppvoorwaarden Trespa International B.V.*) in der am 11. April 2007 unter der Nummer 24270677 bei der Industrie und Handelskammer Venlo/Niederlande hinterlegten Fassung, die auf der Website von Trespa (www.trespa.com) abgerufen und heruntergeladen werden können. Für alle mündlichen und schriftlichen Äußerungen, Angebote, Offerten, Verkäufe, Lieferungen und/oder Verträge sowie für alle damit zusammenhängenden Aktivitäten der Trespa North America, Ltd. gelten die allgemeinen Verkaufsbedingungen (*Trespa General Terms and Conditions of Sale*), die auf der Website der Trespa North America, Ltd. (www.trespa.com/na) abgerufen und heruntergeladen werden können.

BESUCHEN SIE UNS

**Trespa Design Centre
New York**
62 Greene Street (Ground Floor)
New York, NY 10012
Vereinigte Staaten von Amerika
Tel.: 1-212-334-6888
Fax.: 1-866-298-3499
info.ny@trespa.com
www.trespa-ny.com

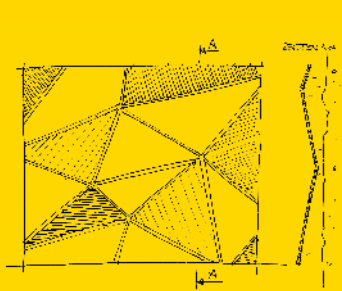
**Trespa Design Centre
Barcelona**
Calle Ribera 5,
08003 Barcelona
Spanien
info.barcelona@trespa.com

Grenzenlos kombinieren, denken Sie Trespa

Bitte informieren Sie sich zusätzlich in der aktuellsten Version dieses Dokuments auf www.trespa.com.

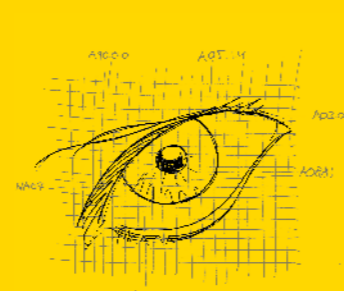
Natürliche Variationen

Natürliche Dekore und kapriziöse Facetten kreieren eine überraschende Landschaft mit einer authentischen Ausstrahlung.



Ein Bild erschaffen

Die Palette von kalten Farben lässt sich vortrefflich übersetzen in prägnante Fassaden.



Rhythmus

Geben Sie Ihren Ideen Farbe

Trespa bietet mit Perspectives ein Podium für Ihre Ideen. Neuen Platz um sich zu entwickeln. Farbe ist eine von den vielseitigsten Mitteln, um den Rhythmus anzugeben. Feststehend und eindeutig oder vielfältig und dynamisch. Sie kombinieren, strukturieren, setzen Akzente und kreieren neue Dimensionen. Die Skala bietet leuchtende und zarte, helle und dunkle Farben, Farbfamilien und kontrastierende Farben. Das Resultat: Auffallende Gebäude mit einem eigenen Charakter und einem frischen Entwurf, der diesen Charakter trägt. Trespa bietet neben einer großen Zahl Standardfarben auch Projektfarben nach Wahl. Ohne den Kostenvoranschlag aus den Augen zu verlieren, können Sie Ihrer Fantasie freien Lauf lassen.



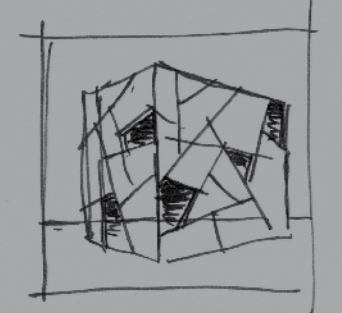
> Strong Museum, Vereinigte Staaten von Amerika
> Architekt: CJS Architects



> Einkaufszentrum Megapark, Spanien
> Architekt: Chapman Taylor

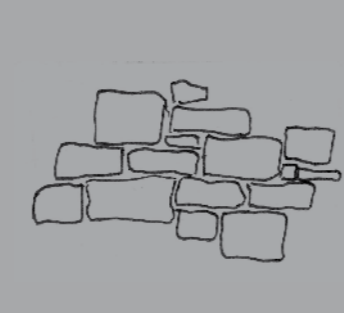
Schimmernde Veränderungen

Farbtöne, spielerische Weiterverarbeitung in metallfarben bieten einen brillanten Effekt.



Logische Mischung

Eine fließende Mischung aus sanften Farben baut eine Brücke zwischen dem Gebäude und der Umgebung.



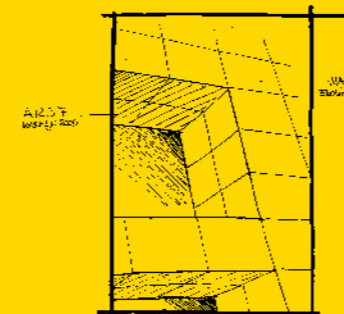
Einigkeit in Verschiedenheit

Farben mit traditionellen Werten formen zeitgenössische Muster und Strukturen.



Eine klare Aussage machen

Klare, harte Farbakzente lassen große Flächen sprechen. Sie geben Tiefe und Dimension.



Die Designbeispiele, die in dieser Broschüre gezeigt werden, dienen nur der Inspiration denn sie wurden noch nicht speziellen Tests/Prüfungen unterzogen. Die tatsächlichen Designs können abhängig von der spezifischen Umgebung, den Richtlinien und Umständen variieren. Design und Befestigungssystem können das mögliche Endergebnis beeinflussen. Trespa Meteon trägt das CE Kennzeichen und entspricht in vollem Umfang der neuen EUNorm. Überprüfen Sie bitte immer, ob der gewünschte Entwurf mit allen nationalen und/oder lokalen Gebäudevorschriften und -spezifikationen übereinstimmt.

Inspiration kommt ins Leben
Mit einem breiten Angebot von Farben, Oberflächenausführungen und haptischen Effekten ausgestattet, bietet Trespa Meteon fesselnde Ästhetik und nahezu endlose Designmöglichkeiten für die nächste Generation von architektonisch wertvollen Bekleidungen. Abhängig vom Architekturkonzept kann Trespa Meteon effektiv zu energieeffizienten Gebäudeentwürfen mit gesundem Raumklima beitragen und einen positiven Einfluss auf die Langzeit-Leistung und den Wert eines Gebäudes ausüben. Besuchen Sie uns und lassen Sie sich inspirieren: <http://perspectives.trespa.com>

> Chelsea Arts Tower, Vereinigte Staaten von Amerika
> Architekt: Kossar & Garry, Architects