

CLAUSE DE NON-RESPONSABILITÉ

Généralités

Les présentes conditions s'appliquent au présent document et son utilisation implique l'acceptation de plein droit des présentes conditions par l'utilisateur. Les informations contenues dans le présent document ne sont fournies qu'à titre indicatif par Trespa International B.V. (« Trespa »). Trespa ne peut garantir l'exactitude ni la complétude desdites informations. Trespa se réserve le droit de modifier ces informations à tout moment sans préavis. Les clients de Trespa et les tiers doivent s'assurer qu'ils disposent de la version la plus récente du document (pour obtenir la version la plus récente, veuillez consulter le site www.trespa.com). L'utilisateur ne peut tirer aucun droit des informations fournies ; l'utilisation de ces informations se fait sous la responsabilité et aux risques de l'utilisateur.

Trespa ne garantit pas que les informations fournies dans le présent document sont appropriées à l'objet pour lequel l'utilisateur le consulte. Le présent document ne contient aucun plan, calculs des structures, d'estimations de coûts ou d'autres certificats ou garanties auxquels les clients et les tiers peuvent se référer. Il ne constitue pas une garantie des propriétés des produits Trespa. Les coloris présentés dans les supports de communication de Trespa (y compris, sans s'y limiter, les supports papier) et dans les échantillons des produits Trespa peuvent différer des coloris des produits Trespa fournis. Les échantillons ne sont pas prévus pour être soumis à des essais et ne

sont pas représentatifs des caractéristiques des produits Trespa. Les produits et échantillons Trespa sont fabriqués dans les limites des tolérances de coloris indiquées et les couleurs (des lots de production) peuvent différer les uns par rapport aux autres, même si le même coloris est employé. L'angle d'observation influence également la perception des coloris. Les panneaux métallisés se caractérisent par une surface dont la couleur change selon l'angle d'observation. La stabilité spécifique et les spécifications des coloris portent uniquement sur la surface décorative des produits Trespa et non pas sur le cœur du matériau et les échantillons desdits produits. A leur sortie d'usine, les panneaux Trespa sont livrés avec des côtés à coupe droite.

Les clients et les tiers doivent faire appel à un professionnel pour demander conseil sur (le caractère approprié) des produits Trespa pour les applications souhaitées et sur les lois et la réglementation en vigueur. Trespa ne peut donner aucune garantie en la matière.

La plus récente version en vigueur du programme de livraison et des fiches de caractéristiques techniques du produit (*Material Properties Datasheet*) peut être consultée sur le site www.trespa.info. Pour le choix des produits Trespa et pour les conseils à donner sur lesdits produits, il convient de consulter uniquement les informations contenues dans la version la plus récente et en vigueur de la fiche technique appropriée. Trespa se réserve le droit de modifier (les caractéristiques de) ses produits sans préavis.

NOUS CONTACTER

Trespa International B.V.
P.O. Box 110, 6000 AC Weert
Wetering 20, 6002 SM Weert
Pays-Bas
www.trespa.com

**Customer Service Desk
EMEA Export**
Tel.: +31 (0) 495 458 359 / 573
Fax: +31 (0) 495 458 383
infoexport@trespa.com

Trespa France S.a.r.l.
14 Place Georges Pompidou
78180 Montigny-le-Bretonneux
France
Tel.: +33 (0) 1 34 98 16 67
Fax: +33 (0) 1 34 98 16 68
infofrance@trespa.com

Trespa Belgium bvba/Sprl
H. van Veldekesingel 150 B. 19
3500 Hasselt
Belgique
Tel.: 0800 - 15501
Fax: 0800 - 15503
infobelgium@trespa.com
Grand Duché de Luxembourg
Tel.: +31 (0) 495 458 308

Trespa North America Ltd.
12267 Crosthwaite Circle
Poway, CA 92064
Etats-Unis
Tel.: 1-800-487-3772
Fax: 1-858-679-9568
info.northamerica@trespa.com

Responsabilité

Trespa décline toute responsabilité en cas de dommage découlant de l'usage du présent document ou s'y rapportant, sauf en cas de dol, de faute intentionnelle ou de faute lourde de la part de Trespa et/ou de ses dirigeants. La limitation de la responsabilité de Trespa s'étend à toutes les parties liées à Trespa, y compris, sans s'y limiter, ses dirigeants, employés, sociétés affiliées, fournisseurs, distributeurs, agents et représentants.

Conditions générales de vente

Toutes les communications, offres, devis, ventes, fournitures, livraisons et/ou contrats écrits ou oraux ainsi que les prestations de Trespa qui s'y rapportent sont régis par les Conditions générales de vente de Trespa International B.V. (*Algemene verkoopvoorwaarden Trespa International B.V.*) déposées à la Chambre de commerce et d'industrie Noord- en Midden-Limburg à Venlo (Pays-Bas) le 11 avril 2007 sous le numéro 24270677, qui sont disponibles et téléchargeables sur le site internet de Trespa : www.trespa.com. Toutes les communications, offres, devis, ventes, fournitures, livraisons et/ou contrats écrits ou oraux ainsi que les prestations de Trespa North America Ltd. qui s'y rapportent sont régis par les Conditions générales de vente Trespa (*Trespa General Terms and Conditions of Sale*) qui sont disponibles et téléchargeables sur le site internet de Trespa North America Ltd. : www.trespa.com/na. Le texte desdites Conditions générales de vente sera communiqué gratuitement

NOUS RENDRE VISITE

**Trespa Design Centre
New York**
62 Greene Street (Ground Floor)
New York, NY 10012
Etats-Unis
Tel.: 1-212-334-6888
Fax.: 1-866-298-3499
info.ny@trespa.com
www.trespa-ny.com

sur demande. Toutes autres conditions générales que celles mentionnées ci-dessus sont exclues et inapplicables, même si ces conditions générales figurent dans les appels d'offres, confirmations de commandes ou autres documents de la partie contractante ou sur le papier à lettre de celle-ci et même si Trespa ne s'oppose pas à de telles conditions générales.

Propriété intellectuelle

Tous les droits de propriété intellectuelle et tous les autres droits relatifs au contenu du présent document (y compris les logos, textes et photographies) appartiennent à Trespa et/ou à ses concédants. Toute utilisation du contenu du présent document, y compris la distribution, la reproduction, la publication, le stockage dans un fichier électronique et l'expédition de ce fichier, est expressément interdite sans l'autorisation écrite préalable de Trespa. © Trespa, Meteon, Athlon, TopLab, TopLab^{PLUS}, TopLab^{PRO-FIBRE}, Virtuo, Volkern, Trespa Essentials et Mystic Metallics sont des marques déposées de Trespa.

Questions

Si vous avez des questions ou des observations sur ce qui précède, nous vous prions de contacter Trespa.

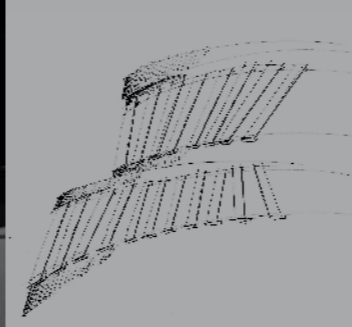
www.trespa.com

Orientez vos façades, pensez Trespa



Équilibre parfait

Toute chose a une face cachée. Ce concept permet d'en faire le tour en révélant l'envers du décor. Créez des motifs réguliers, cassez le rythme, l'effet de surprise est toujours au rendez-vous.



De part et d'autre



S'affranchissant du principe de direction absolue, ce concept prône la multidirectionnalité. Rien n'est jamais aussi simple qu'il y paraît – et tant de chemins mènent à l'originalité.



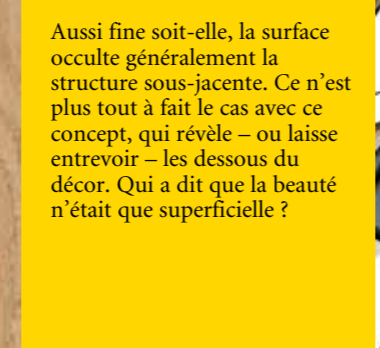
Au-delà de la surface



Rehausse les formes créées en échappant aux clichés. Ce concept permet de capter le regard en façonnant l'espace autour de votre réalisation.



Supplément d'espace



Aussi fine soit-elle, la surface occulte généralement la structure sous-jacente. Ce n'est plus tout à fait le cas avec ce concept, qui révèle – ou laisse entrevoir – les dessous du décor. Qui a dit que la beauté n'était que superficielle ?



Des panneaux formant une seconde peau

Rythme

Pour créer des façades uniques hautement distinctives, pensez Trespa.

Les panneaux Trespa Meteor peuvent être mis en œuvre pour créer des façades décoratives qui singularisent votre projet. Les visuels de cette brochure illustrent des exemples d'application des panneaux Trespa, dans lesquels exosquelettes et brise-soleil enveloppent les bâtiments pour en sublimer le design.

Ces concepts émanent de la plate-forme Trespa Perspectives. Véritable source d'inspiration pour architectes, designers et prescripteurs, cette plate-forme regroupe différents éléments architecturaux autour des thèmes Rythme, Profondeur et Caractère.



L'inspiration en mouvement

Grâce à son large choix de coloris, finitions et effets tactiles, Trespa Meteor offre une esthétique remarquable et des possibilités de design quasi infinies pour les revêtements de façade architecturaux de la prochaine génération. Selon le concept architectural employé, Trespa Meteor peut contribuer activement à la réalisation de bâtiments sains à haute efficacité énergétique et influencer positivement sur leurs performances et leur valeur à long terme. Venez puiser une inspiration nouvelle :

<http://perspectives.trespa.com>

Les designs illustrés dans cette brochure ne sont présentés qu'à titre de support à l'inspiration. Ils n'ont pas été évalués de façon générale. Leur mise en œuvre concrète peut varier selon l'emplacement, les réglementations locales et les circonstances. La conception et les systèmes de fixation peuvent influencer sur le résultat final. Le marquage CE est apposé sur les panneaux Trespa Meteor attestant que ces produits satisfont pleinement aux exigences de la norme européenne. Il vous appartient toutefois de vérifier que le design choisi est conforme aux réglementations et prescriptions nationales ou locales en matière de construction.

Arch. Michele Siregola, Italia
Arch. J. Leljak & Partner, Allemagne
Arch. Monijn, Pays Bas
Arch. Cabinet Richeleau & Sillard, France
L'U2V Architecture, France

FAÇADES DÉCORATIVES

Les designs illustrés dans la brochure Perspectives ne sont présentés qu'à titre de support à l'inspiration. Ils n'ont pas été évalués de façon générale. Bien qu'il soit possible de créer des effets similaires, les designs susceptibles d'être réalisés dans la pratique varient selon l'exposition de votre bâtiment et les circonstances. Le design et les systèmes de fixation peuvent également influencer sur le résultat final. Le marquage CE est apposé sur les panneaux Trespa Meteon attestant que ces produits satisfont pleinement aux exigences de la norme européenne. Il vous appartient toutefois de vérifier que le design choisi est conforme aux réglementations et prescriptions nationales ou locales en matière de construction.

Assurez-vous que vous utilisez des panneaux d'au moins 8 mm d'épaisseur (panneaux plans). Les panneaux postformés font 10 mm d'épaisseur.

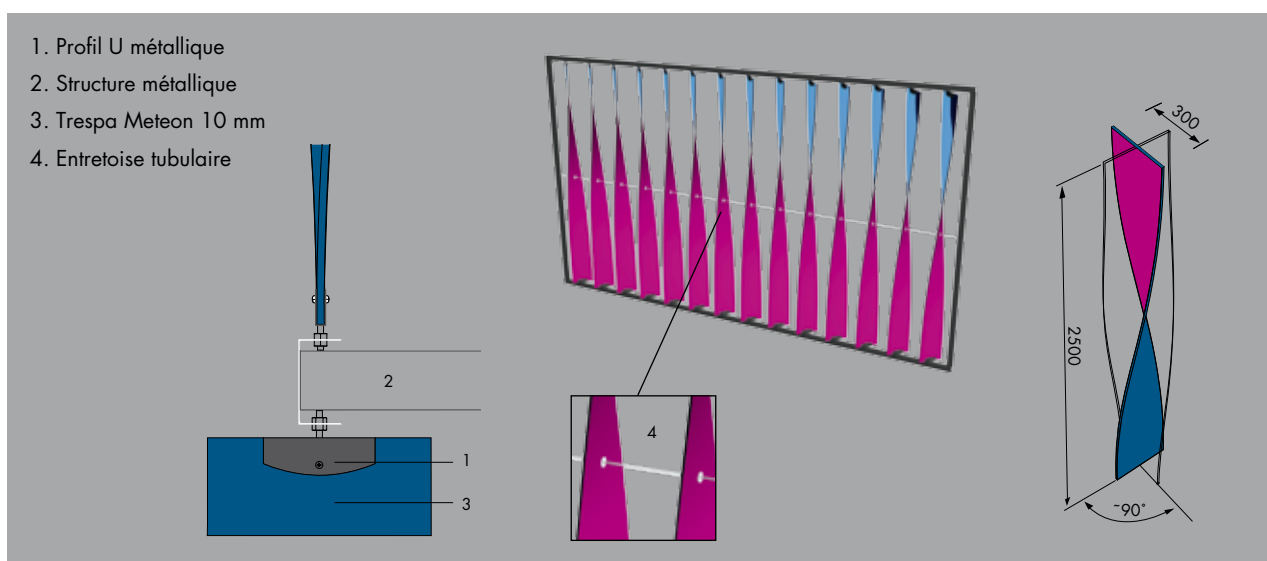
Créer des façades décoratives

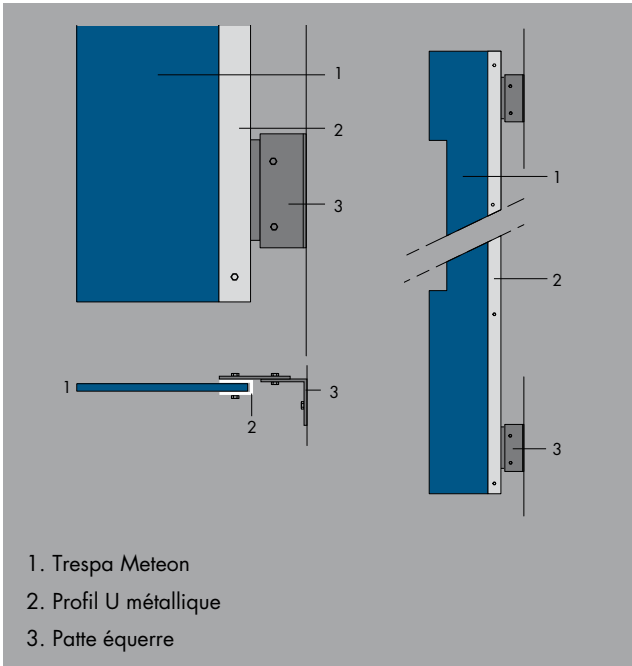
Comme pour tous nos concepts, il existe de nombreuses variantes et solutions pour créer les effets désirés.



Helix

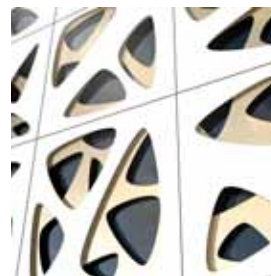
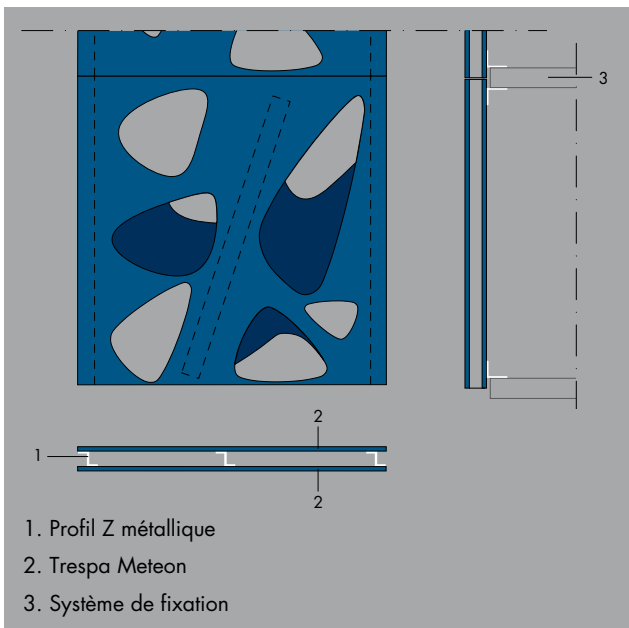
Helix est un concept développé à partir des possibilités techniques de courber les panneaux Trespa. Pour ce design, des bandes de Trespa sont montées à l'intérieur d'un cadre métallique rectangulaire. Les extrémités supérieure et inférieure de ces bandes peuvent être fixées à l'aide d'un profilé en U et de rivets ou de vis. Un tube entretoise horizontal placé au centre, entre les bandes, permet de régler l'orientation desdites bandes. Chaque bande fait 300 mm de large pour une longueur maximale de 3000 mm.





Wave

Ce design met en œuvre un profilé en U. Les longueurs et largeurs de panneau possibles sont fonction du système de fixation et de l'épaisseur du panneau. Pour ce design, nous utilisons un panneau de 13 mm d'épaisseur. Cela permet d'obtenir un système de fixation sur une seule face du panneau tout en satisfaisant aux exigences réglementaires en termes de charge du vent.

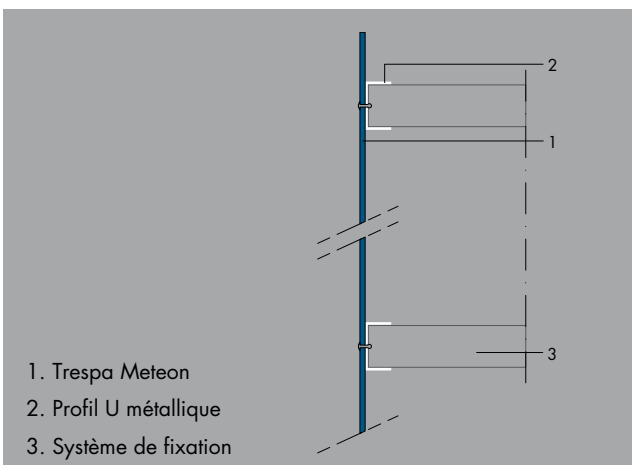


Skin

Vous pouvez réaliser une double peau décorative avec l'assemblage de deux panneaux sur un réseau de profilés métalliques.

Les possibilités varient en fonction des paramètres suivants :

- Mur support et système de fixation
- Dimension des perforations
- Matière restante entre les perforations
- Épaisseur de panneau



Domino

Dans le cas de ce concept, nous utilisons simplement des rivets pour fixer les panneaux à des lisses horizontales métalliques.